

DEUTSCHE ANTIPHONEN

» Siehe, wir kommen «

(Psalm 99)

für Schola, 4stg. gem. Chor, Gemeinde und Orgel ad lib.

Kehrsvers (Schola od. Chor — Wiederholung: Gemeinde,

Satz: Gerhard Kronberg

Sie - he, wir kom - men, kom - men mit Jauch - zen, un - se - re Ga - ben zu brin - gen.

Orgel

Psalm (Schola)

1. Nun ju - belt Eurem Gott, dient Ihm mit Freu - den,
3. Mit Dankesliedern ziehet Ihm ent - ge - gen,
5. Du sinnst sei - wigkeit uns zu er - lö - sen,

(Man.)

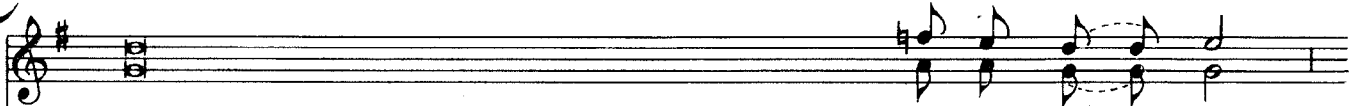
Orgel

1. und tretet vor Sein Ant - litz mit Froh - lok - ken.
3. mit Festgesängen kommt in Sei - ne Hal - len.
5. und Deine Liebe Herr, ist oh - ne En - de.

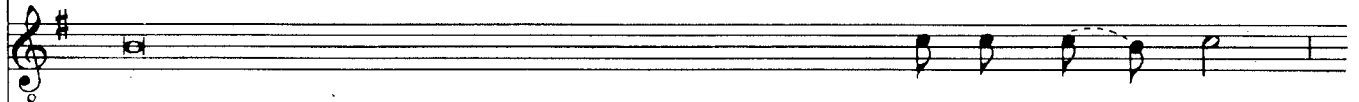
Orgel

Ausführung: Kehrsvers (Schola od. Chor — Wiederholung: Gemeinde) — je 2 Psalmverse — Kehrsvers

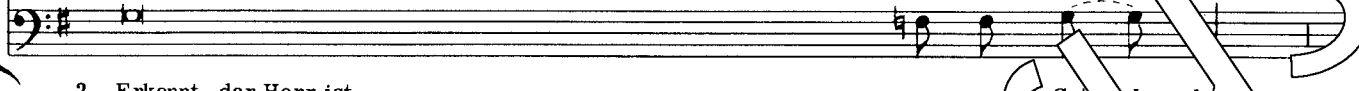
Chor



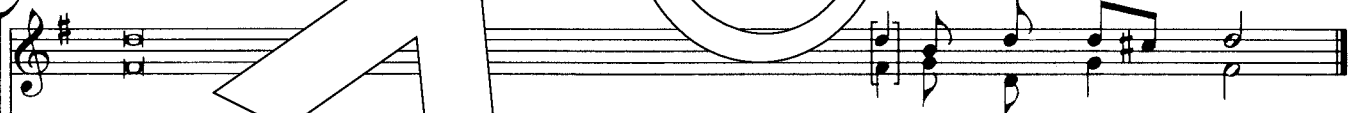
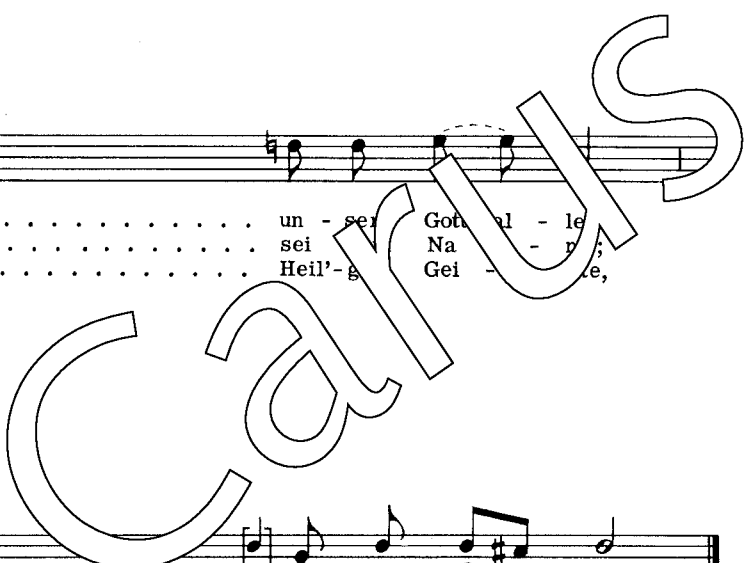
2. Erkennt, der Herr ist un - ser Gott al - lein,
 4. Lobsinget Ihm:/Geheilligt sei Dein Na - - me;
 6. Ehre sei dem Vater und dem Sohne/und dem Heil'-gen Gei - - ste,



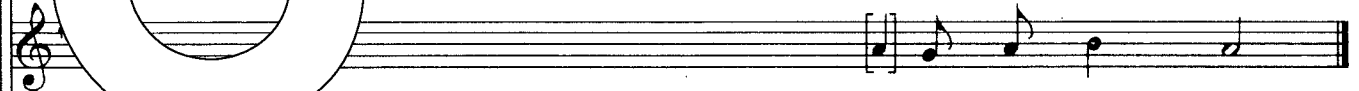
2. Erkennt, der Herr ist un - ser Gott al - lein,
 4. Lobsinget Ihm:/Geheilligt sei Dein Na - - me;
 6. Ehre sei dem Vater und dem Sohne/und dem Heil'-gen Gei - - ste,



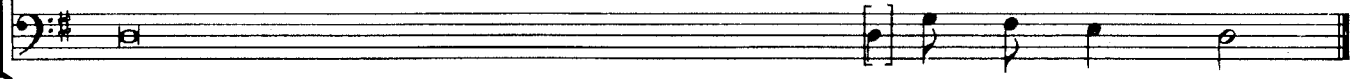
2. Erkennt, der Herr ist un - ser Gott al - lein,
 4. Lobsinget Ihm:/Geheilligt sei Dein Na - - me;
 6. Ehre sei dem Vater und dem Sohne/und dem Heil'-gen Gei - - ste,



2. er schuf uns / darum sind wir ganz Sein ei - - gen.
 4. denn Du, o Herr, bist gut / und voll Er - bar - - men.
 6. wie es war im Anfang / so auch jetzt und allezeit / und in E - wig - keit. A - - men.



2. er schuf uns / darum sind wir ganz Sein ei - - gen.
 4. denn Du, o Herr, bist gut / und voll Er - bar - - men.
 6. wie es war im Anfang / so auch jetzt und allezeit / und in E - wig - keit. A - - men.



2. er schuf uns / darum sind wir ganz Sein ei - - gen.
 4. denn Du, o Herr, bist gut / und voll Er - bar - - men.
 6. wie es war im Anfang / so auch jetzt und allezeit / und in E - wig - keit. A - - men.

DEUTSCHE ANTIPHONEN

» Wo die Güte und die Liebe wohnt «

(Psalm 83)

für Schola, 4stg. gem. Chor, Gemeinde und Orgel ad lib.

Kehrvers (Schola od. Chor — Wiederholung: Gemeinde,

Satz: Gerhard Kronberg

Wo die Gü - te und die Lie - be wohnt, dort nur wohnt der Herr!

Orgel

The musical score for the Kehrvers consists of a vocal line and an organ accompaniment. The vocal line is in G major and 4/4 time, with a melody that is simple and hymn-like. The organ accompaniment provides a harmonic and rhythmic foundation with chords and moving lines in both hands.

Psalm (Schola)

1. Wie won - ne - sam ist Dein Gezelt, o Herr En - gel - scha - ren,
3. Wohl dem der bei Dir find sei - ne Stär - ke,
5. Herr, der Engelschar hör mein Be - ten,
7. Eh - ren in Vater und dem Soh - ne

Orgel

The first part of the Psalm is set for Schola. It features a vocal line with four verses of text and an organ accompaniment. The organ part is more active, with more frequent chord changes and melodic movement.

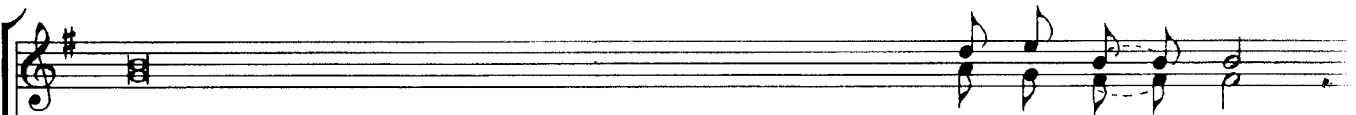
1. voll Sehnsucht nach dem Haus des Herrn verzehrt sich mei - ne See - le.
3. wenn auf des Lebens Fahrt er Aus - - - - - schau hält nach Hil - fe.
5. und neig Dein Ohr dem Fle - - - - - hen Dei - nes Knech - tes.
7. und dem Hei - li - gen Gei - ste.

Orgel

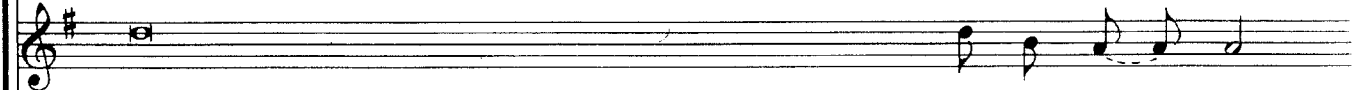
The second part of the Psalm continues the vocal and organ lines. The organ accompaniment remains consistent in style with the first part, providing a steady accompaniment for the vocal text.

Ausführung: Kehrvers (Schola od. Chor — Wiederholung: Gemeinde) — je 2 Psalmverse — Kehrvers

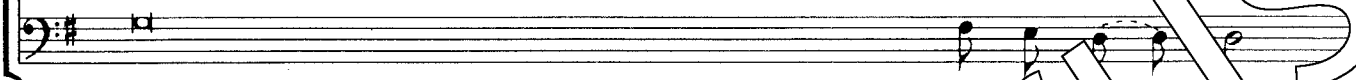
Chor



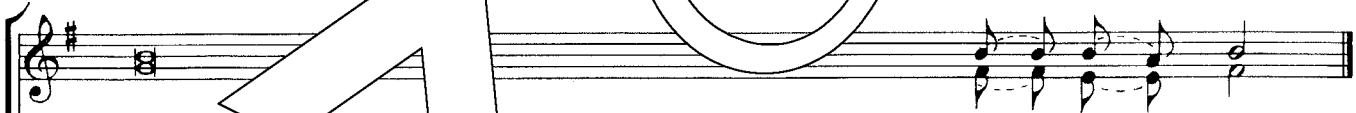
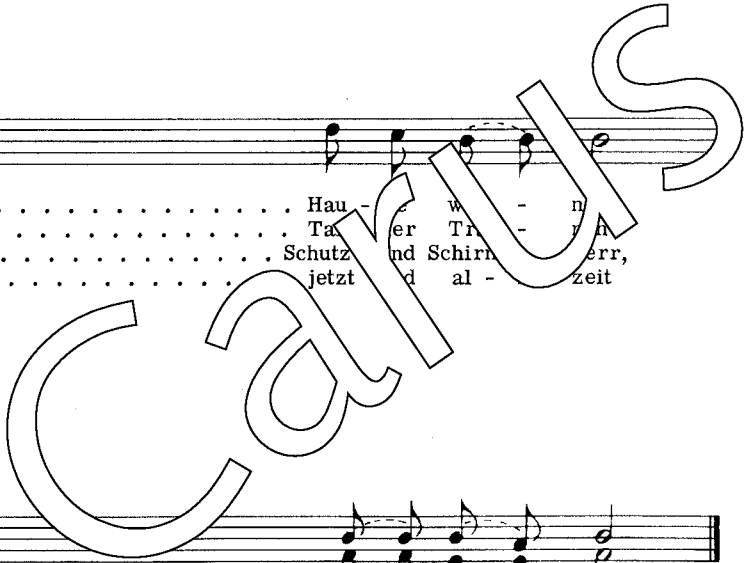
2. Glückselig, die in Deinem Hau - se woh - nen,
 4. In Gottes Kraft wird schreiten er durch's Tal der Trä - nen
 6. Gott, Du unser Schutz- und Schirm - herr,
 8. Wie es war im Anfang / so auch jetzt und al - le - zeit



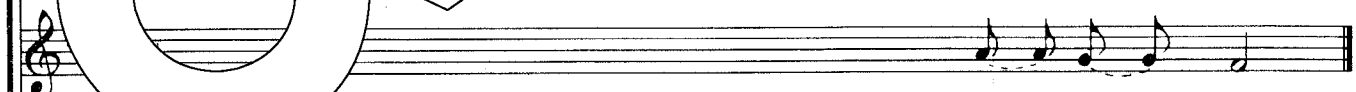
8
 2. Glückselig, die in Deinem Hau - se woh - nen,
 4. In Gottes Kraft wird schreiten er durch's Tal der Trä - nen
 6. Gott, Du unser Schutz- und Schirm - herr,
 8. Wie es war im Anfang / so auch jetzt und al - le - zeit



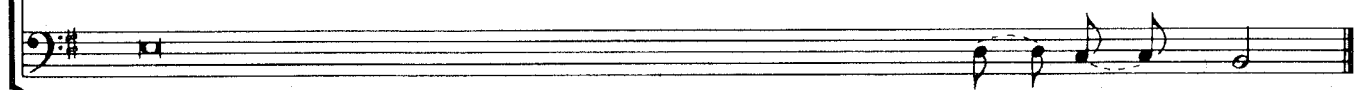
2. Glückselig, die in Deinem Hau - se woh - nen,
 4. In Gottes Kraft wird schreiten er durch's Tal der Trä - nen
 6. Gott, Du unser Schutz- und Schirm - herr,
 8. Wie es war im Anfang / so auch jetzt und al - le - zeit



2. sie preisen Dich in al - le E - wig - keit.
 4. hin bis zur Stadt / in der wir Gott an - schau - en.
 6. schau gnädig auf das Antlitz der Ge - weih - ten.
 8. und in Ewig - keit. A - men.



8
 2. sie preisen Dich in al - le E - wig - keit.
 4. hin bis zur Stadt / in der wir Gott an - schau - en.
 6. schau gnädig auf das Antlitz der Ge - weih - ten.
 8. und in Ewig - keit. A - men.



2. sie preisen Dich in al - le E - wig - keit.
 4. hin bis zur Stadt / in der wir Gott an - schau - en.
 6. schau gnädig auf das Antlitz der Ge - weih - ten.
 8. und in Ewig - keit. A - men.