

GERHARD KRONBERG

Deutsches Proprium für die Adventszeit

Ausgabe B

für drei gleiche Stimmen (oder Schola), Gemeindegesang und Orgel

Musikverlag Alfred Copenrath 

 Carus-Verlag 92.126

Deutsches Proprium für die Adventszeit

Ausgabe B für drei gleiche Stimmen (oder Schola), Gemeindengesang und Orgel

Zum Eingang

Gerhard Kronberg

Chor (Schola)

Rich - tet euch auf und er - he - bet eu - er Haupt, denn es na - het eu - re Er - lö - sung.

Orgel

(Man.)

Gemeinde

Chor: Rich - tet euch auf und er - he - bet eu - er Haupt, denn es na - het eu - re Er - lö - sung.

Orgel

(Ped.)

Psalm

$\text{♩} = 1$ Chor (Schola)

1. Zu dir, o Herr, erhebe ich meine See - le, mein Gott, auf dich ver - - - - - trau - e ich.
 3. Siehe, kommen wird der Herr / die Völker zu er - lö - sen, er wird seinen Ruf erschallen lassen, zur Freude eu rer Her - zen.
 5. Ehre sei dem Vater und dem Soh - ne und dem Hei - - - - - gen Gei - ste.

Orgel

(Man.)

$\text{♩} = 1$

2. Zeige mir deine We - ge, o Herr und lehre mich dei - ne Pfa - de.
 4. Freuet euch all - zeit im Herrn; denn der Herr ist na - he.
 6. Wie es war im A / so auch jetzt und al - le - zeit und in Ed - - - - - wig - keit. A - men.

Chor:

2. Zeige mir deine We - ge, o Herr und lehre mich dei - ne Pfa - de.
 4. Freuet euch all - zeit im Herrn; denn der Herr ist na - he.
 6. Wie es war im Anfang / so auch jetzt und al - le - zeit und in Ed - - - - - wig - keit. A - men.

Nach der Lesung

Gemeinde

Sie - - he, Gott, der Herr wird kom - men und sei - ne Hei - li - gen al - - le.

Chor

Sie - he, Gott, der Herr wird kom - men und sei - ne He - li - en - - - le, hal-le-lu-

Orgel

(Ped.)

Ein gro - ßes Licht wird strah - len an je - nem Tag. Hal - le - lu - ja!

- ja! Ein gro - ßes t, ein gro - ßes Licht wird strah - len an je - nem Tag. Hal - le - lu - ja!

The image shows a musical score for a church service. It is divided into three systems. The first system is for the congregation (Gemeinde) and choir (Chor). The congregation part is a single melodic line in G major, 4/4 time. The choir part is a four-part setting of the same text. The second system is for the organ, with a treble and bass clef staff. It includes a pedal point (Ped.) in the bass. The organ part provides harmonic support for the choir and congregation. The third system continues the organ part and includes a second line of lyrics for the choir and congregation. A large, stylized 'CARUS' watermark is overlaid on the entire page.

Chor

Hal - le - lu - ja, hal - - le - lu - ja, hal - - le - lu - - - ja.

Hal - le - lu - ja, hal - le - lu - ja, - le - l - - - ja.

Gemeinde

Sie - he, Gott, der Herr, wird kom - men und sei - Hei - li - gen al - - - le.

Chor

Sie - he, Gott der Herr, wird kom - - men und sei - ne Hei - li - gen al - - - le, Hal-le-lu-

Orgel

(Ped.)

Ein gro-ßes Licht wird strah - len an je - nem Tag. Hal - le - lu - ja!

- ja! Ein gro-ßes Licht, ein gro-ßes Licht wird strah - len an je - nem Tag. Hal - le - lu - ja!

Chor

Hal - le - lu - ja, le - lu - ja, hal - le - lu - - - ja!

Hal - le - lu - ja, hal - le - lu - - ja, hal - le - lu - - - ja!

Gemeinde

Sie -> he, Gott, der Herr wird kom - men und sei - ne Hei - li - gen A - - - le.

Chor

Sie - he, Gott, der Herr wird kom - men und sei - ne Hei - li - gen A - - - le, hal - le - lu -

(Ped.)

Ein gro-ßes Licht wird strah - len an je - nem Tag. Hal - le - lu - - ja!

- ja! Ein gro-ßes Licht, ein gro-ßes wird strah - len an je - nem Tag. Hal - le - lu - - ja!

Chor Hal - le - lu - ja, hal - - le - lu - ja, hal - le - lu - - - - ja!

Hal - le - lu - ja, hal - le - lu - ja, hal - le - lu - ja!

Zur Gabenbereitung

Chor (Schola)

Nimm an uns - re Ga - ben, o Gott, laß dich ver - söh - nen und sen - de uns dein Heil.

Orgel

(Man.)

Gemeinde

Nimm an uns - re Ga - ben, Gott, laß dich ver - söh - nen und sen - de uns dein Heil.

Chor

Chor Nimm an - re Ga Gott, laß dich ver - söh - nen und sen - de uns dein Heil.

Orgel

(Fed.)

Psalm

$\text{♩} = 1$ Chor (Schola)

1. Gott schenke uns neu - es Le - ben, auf daß dein Volk in dir sich freu - e.
 3. Gnade hast du, o Herr, deinem Land er - wie - sen, vergeben hast du die Schuld dei - nes Vol - kes.
 5. Seht der Herr wird kommen / und seine Hei - - li - gen al - le, ein großes Licht wird strahlen je - nem Ta - ge.
 7. Ehre sei dem Vater und dem Soh - ne und dem Hei li - gen Gei - ste.

Orgel

$\text{♩} = 1$ Chor

2. Zeige uns deine Ba her - zig - keit und gewäh - - - - - re uns dein Heil.
 4. Lauschen will ich / Gott, der zu mir redet, wahrlich, er redet den Frie - den.
 6. Nun juble Tochter / jauchze laut / ru - sa - lem; denn siehe dein König kommt, der Heilige / der Wel - ten Hei - land.
 8. Wie es war im A so auch jet al - le - zeit, und in E - wig - - - - - keit. A - men.

Zum Opfermahl

Chor (Schola)

So spricht der Herr: „Sie - he, ich kom-me bald.“ A - men, komm Herr Je - - su!

Orgel

(Man.)

The musical score for the Schola choir and organ (Man.) is in G major and 4/4 time. The choir part consists of a single melodic line. The organ accompaniment features a steady bass line and chords in the right hand. A large, stylized watermark 'Carus' is overlaid on the score.

Gemeinde

So spricht der Herr: „Sie - he, ich kom-me bald!“ A - men, komm Herr Je - su!

Chor

So spricht der Herr: „Sie - he, ich kom-me bald!“ komm Herr Je - su!

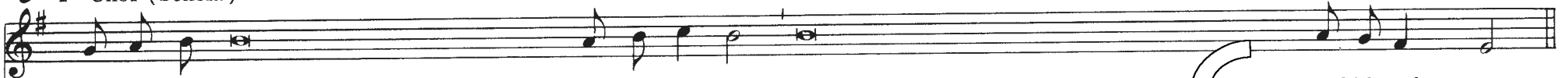
Orgel

(Fed.)

The musical score for the congregation, choir, and organ (Fed.) is in G major and 4/4 time. The congregation part is a simple melodic line. The choir part has a more complex melodic line. The organ accompaniment features a steady bass line and chords in the right hand. A large, stylized watermark 'Carus' is overlaid on the score.

Psalm

♩ = 1 Chor (Schola)



1. Der Herr wird seine . . . Gü - ter spen - den, und unser Land wird seine . . . Frucht besche - ren.
 3. Seht, unser . . . Gott wird kom - men, Er wird . . . uns er - lö - sen.
 5. Die Furcht des Herrn be - - steht für e - wig, deine Gerichte , o Herr, sind wahr, gerecht und sie al - le.
 7. Ehre sei dem Vater . . . und dem Soh - ne und dem Hei - - - - - li - gen Gei - ste.



(Man.)



2. Gnade hast du, o Herr . . . in dem L . . . er - wie - sen, vergeben hast du die Schuld . . . dei - nes Vol - kes.
 4. Die Herrlichkeit des . . . er - hö - ren, und wir werden schau'n das Heil . . . uns - res Got - tes.
 6. Herr der Heerschar . . . du verherr - - - - - en Na - men, laß dein Angesicht üd - - - - - ber uns leuch - ten.
 8. Wie es war im Anfa . . . und alle - zeit und in Ed - - - - - wig - keit. A - - men.

Ausführung: Nach je 2 Psalm . . . Antiphon wiederholt (Gemeinde und Chor) Wenn kein Chor zur Verfügung steht, kann die chorische Psalmodie auch von . . . oder einem Vorsänger auf den betr. Psalmton gesungen werden, das chorische Halleluja zwischen den Gesängen nach der Lesung wird dann von der Orgel ausgeführt.

