

# Siehe, dein König kommt zu dir

Matthäus 21, 5a. Psalm 24, 7  
 Volker Bräutigam \* 1939  
 1960 / revidiert 2000

1

Sie - he, sie - he, sie - he, dein Kö - nig kommt zu dir,  
 Sie - he, sie - he, sie - he, dein Kö - nig kommt zu dir,  
 Sie - he, sie - he, sie - he, dein Kö - nig kommt zu dir,  
 Sie - he, sie - he, sie - he, dein Kö - nig kommt zu dir,

6

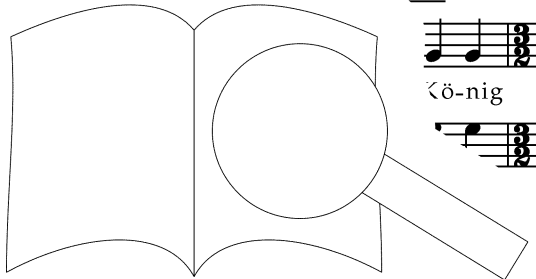
dir, dein Kö - nig kommt zu dir, dein Kö - nig kommt zu dir,  
 dir, dein Kö - nig kommt zu dir, dein Kö - nig kommt zu dir,  
 dir, dein Kö - nig kommt zu dir, dein Kö - nig kommt zu dir,  
 dir, dein Kö - nig kommt zu dir, dein Kö - nig kommt zu dir,

11

rech - ter, ein Ge - rech - ter und ein Hel - fer, ein Ge - rech - ter und ein Hel - fer,  
 rech - ter, ein Ge - rech - ter und ein Hel - fer, ein Ge - rech - ter und ein Hel - fer,  
 rech - ter, ein Ge - rech - ter und ein Hel - fer, ein Ge - rech - ter und ein Hel - fer,  
 rech - ter, ein Ge - rech - ter und ein Hel - fer, ein Ge - rech - ter und ein Hel - fer,

16

Sie - he, dein Kö - nig kommt, Sie - he, dein Kö - nig kommt,  
 Sie - he, dein Kö - nig kommt, Sie - he, dein Kö - nig kommt,  
 Sie - he, dein Kö - nig kommt, Sie - he, dein Kö - nig kommt,  
 Sie - he, dein Kö - nig kommt, Sie - he, dein Kö - nig kommt,



21

Dein Kö - nigt.  
 kommt, dein Kö-nig kommt. Dein Kö - nigt.  
 kommt, dein Kö-nig kommt. k nig kommt. Ma-chet die  
 kommt, dein Kö-nig kommt. Kö - nig kommt. Ma-chet die To - re weit,

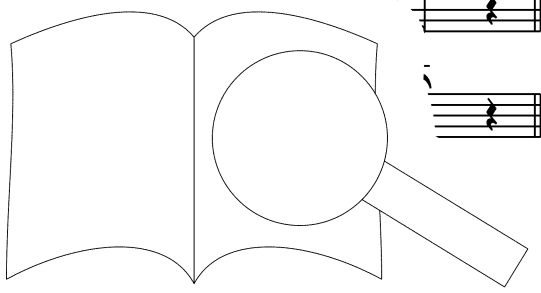
26

Ma - chet die To - re weit, macht die  
 die To - re weit, weit, mac  
 Ma - chet die To - re weit,  
 die To - re weit

macht die To - re weit, ma-cl, weit und die Tü -  
 ma-chet die To - re weit, macht et die To - re weit und die Tü -  
 macht die To - re Ma- chet die To - re weit, weit und die Tü -  
 ma-chet die To - re weit, ma-chet die To - re weit und die Tü -

33

aß der Kö - nig der Eh - ren ein - zie - he!  
 och, daß der Kö-nig der  
 r Welt hoch, daß der Kö - nig der  
 ren in der Welt hoch, daß der Kö-nig der



*pe*