

Alma Redemptoris Mater

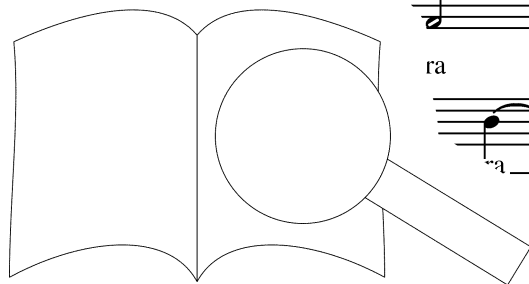
Gi Bernabei (um 1649-1732)
Marianische Antiphon

Al - ma Re - dem - pto - ris Ma per - vi - a cae -
Al - ma Re - dem - pto - ris Ma ter, quae per - vi - a cae - li
Al - ma Re - dem - pto - ter, quae per - vi - a cae - li
Al - ma Re - . . . is Ma - ter, quae per - vi - a cae

li por - ta nes et stel - la ma - ris,
por - ta nes et stel - la ma - nes et stel - la re ca -
por - ta ma - nes et ste' na suc - cur -

ca - den - ti. sur - ge - re qui cu -
re ca - den - ti. ge - re, sur - ge - re qui
- den - ti. sur - ge - re qui cu - rat, qui cu -
re ca - den ge - re, sur - ge - re qui cu - rat, qui

Tu quae ge - nu - i - sti, na - tu - ra mi -
lo: Tu quae ge - nu - i ra
rat pu - lo: Tu quae ge - ra -
rat po - pu - lo: Tu quae ge



21

ran - te, tu - ur ge - - ni -
 mi - ran - - tu - um san - ctum ge - ni -
 mi - ran - - tu - um san - ctum ge - ni -
 ra mi - - ran - .m san - ctum ge - ni - -

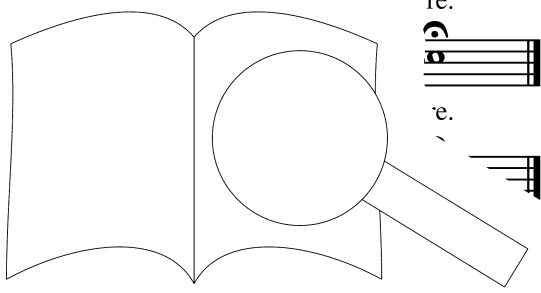
26

to - - rer: - - go pri - - us ac po - ste
 to - - go pri - - us ac po - ste
 to - - m: Vir - go pri - - us ac ri - -
 - - rem: Vir - - go pri - - ri -

us, Ga - bri - e - lis ab o - - ens il - lud A - -
 us, Ga - bri - e - lis ab - - a - mens il - lud A - -
 us, Ga - bri - e - lis ab - - re su - mens il - lud A - -
 us, Ga - bri - - re su - mens il - lud A - -

36

- ca - to - rum mi - se - re - - - re.
 pec - ca - to - rum mi - - re.
 - ca - to - rum, pec - ca - to - - re.
 - ve, pec - ca - to - rum mi - -



Erhabene Mutter des Erlösers, / du allezeit offene Pforte des Himmels / u.
 das sich müht, vom Falle aufzustehn. / Du hast geboren, der Natur zum Staun., / deinen heil., Schöpfer. /
 Unversehrte Jungfrau, / die du aus Gabriels Munde / nahmst das selige Ave, / erbarme dich der Sünder. – Stundenbuch I, S.366 –