

Siehe, das ist Gottes Lamm

Composed by: August Homilius (1714-1785)
Text: Johannes 1, 29b

mf > f > p

Sie - he, sie - he, das ; te Lamm, das ist Got - tes

mf > f > mf

7

Lamm, wr eld Sün - de trägt, wel - ches der

17

trägt. Sie - he, sie - he, das Lamm,

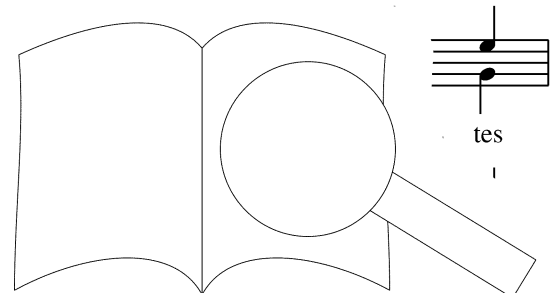
pp

18

wel - ches der e trägt, Got - tes Lamm, wel - ches der

24

de trägt. Sie - he, tes



30

Lamm, das ist Gottes Lamm, welches die Sünde trägt.

36

Sieh', das ist der Welches der Welt Sünde trägt.

41

der Welt Sünde trägt. Siehe, - he,

46

das ist der Welches der Welt Sünde trägt.

