

Pater noster (F) CG 138

À quatre voix

Charles Gounod

1818-1893

edited by Marc Rigaudière

Très largement

p

Soprano

Alto I
Alto II

Tenore I
Tenore II

Basso

Pianoforte /
Organo
ad lib.

Musical score for the first system of 'Pater noster'. It features five staves: Soprano, Alto I/Alto II, Tenore I/Tenore II, Basso, and Pianoforte/Organo ad lib. The lyrics are: "In no-mi-ne Pa - tris, et Fi - li - i et Spi - ri - tus". The piano part includes a pedaling instruction: "Péd. en doublant".

Musical score for the second system of 'Pater noster'. It features five staves: Soprano, Alto I/Alto II, Tenore I/Tenore II, Basso, and Pianoforte/Organo ad lib. The lyrics are: "San - cti. A - men, a - men. Pa - ter no - lis: San - cti. A - men, a - men. Pa - ter qui coe - lis: San - cti. A - men, a - men. Pa - ter es in coe - lis: San - cti. A - men, a - men. Pa - ter, qui es in coe - lis:". The piano part includes dynamic markings *f*, *p*, and *pp*.

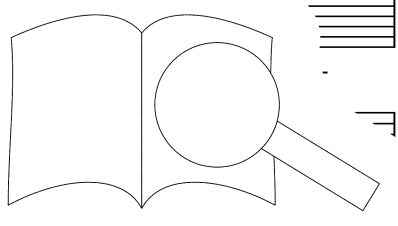
Musical score for the third system of 'Pater noster'. It features five staves: Soprano, Alto I/Alto II, Tenore I/Tenore II, Basso, and Pianoforte/Organo ad lib. The lyrics are: "san - cti - fi tu - um, san - cti - fi - ce - tur, san - cti - fi - ce - tur san - cti - men tu - um, san - cti - fi - ce - tur, san - cti - fi - ce - tur no - men tu - um, san - cti - fi - ce - tur. ce - tur no - men tu - um, san - cti - fi - ce - tur". The piano part includes dynamic markings *pp* and *p*.

no - men tu - um; ad - ve - ni-at re - gnum tu - um,
 no - men tu - um; ad - ve - ni-at re - gnum tu - um,
 no - men tu - um; ad - ve - ni-at re - gnum tu - um,
 no - men tu - um; ad - ve - ni-at re - gnum tu - um,

ad - ve - ni-at re - gnum tu - um; fi - at vo - lun - tas
 ad - ve - ni-at re - gnum tu - um; fi - at vo - lun - tas
 ad - ve - ni-at re - gnum tu - um; fi - at vo - lun - tas
 ad - ve - ni-at re - gnum tu - um; fi - at vo - lun - tas

tu - a, sic - ut in coe - lo, et in ter -
 tu - a, sic - ut in coe - lo, et in ter -
 ut in coe - lo, sic - ut in coe - lo, et in ter -
 ut in coe - lo, sic - ut in coe - lo, et in ter -

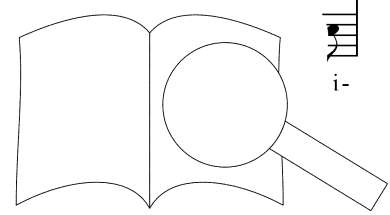
PROBENPARTEI
 Ausgabqualität gegenüber Original evtl. gemindert • Evaluation Copy - Quality may be reduced • Carus-Verlag



ra. Pa - nem no - strum, pa - nem no - strum,
 ra. Pa - nem no - strum, pa - nem no - strum,
 ra. Pa - nem no - strum, pa - nem no - strum,
 ra. Pa - nem no - strum, pa - nem no - strum,
 Péd.

pa - nem no - strum quo - ti - di - a - num da no - bis, da
 pa - nem no - strum quo - ti - di - a - num da no - bis, di -
 pa - nem no - strum quo - ti - di - a - num da no - bis, ho - di -
 pa - nem no - strum quo - ti - di - a - num da no - bis, ho - di -
 pa - nem no - strum quo - ti - di - a - num da no - bis, ho - di -

e; et de - bi - ta no - stra, sic - ut et nos di - mit - ti -
 e; - bis de - bi - ta no - stra, sic - ut et nos di - mit - ti -
 - te no - bis de - bi - ta no - stra, sic - ut et nos di - mit - ti -
 di - mit - te no - bis de - bi - ta no - stra, sic - ut et nos di - mit - ti -



f *dim.* *p* *p*

mus de - bi - to - ri - bus no - stris; — et ne nos in - du - cas in ten - ta - ti - o - nem,

mus de - bi - to - ri - bus no - stris; — et ne nos in - du - cas in ten - ta - ti - o - nem,

mus de - bi - to - ri - bus no - stris; — et ne nos in - du - cas in ten - ta - ti - o - nem,

mus de - bi - to - ri - bus no - stris; — et ne nos in - du - cas in ten - ta - ti - o - nem,

f *dim.* *p* *p*

Péd.

ff *pp*

sed li - be - ra nos, sed li - be - ra nos a ma - lo. In

sed li - be - ra nos, sed li - be - ra nos a ma - lo. In no - mi - ne Pa -

sed li - be - ra nos, sed li - be - ra nos a ma - lo. In no - mi - ne Pa -

sed li - be - ra nos, sed li - be - ra nos a ma - lo. In no - mi - ne Pa -

ff *pp* *p*

tris et Fi - li - i et Spi - ri - tus San - cti. A - men, a - men.

tris et Spi - ri - tus San - cti. A - men, a - men.

li - i et Spi - ri - tus San - cti. A - men, a - men.

is Fi - li - i et Spi - ri - tus San - cti.

f *ff* *ff* *ff*

cre - scen - do *f*

Péd.

PROBENPARTEUR

Ausgabequalität gegenüber Original evtl. gemindert. Evaluation Copy - Quality may be reduced. Carus-Verlag

