

# Wo ist der neugeborne König

Chorpartitur

Matthäus 2.2

Andreas Hammerschmidt

1612 - 1675

*Symphonia*

Violino I

6

Cantus I

Cantus II

Altus

Tenor

Bassus

Wo ist der ne

12

Wo ist der neu - ge - bor - ne

Wo ist der neu - g

der Ju - den,

o ist der neu - ge - bor - ne Kö - nig,

18

... nig,

eu - ne Kö - nig,

wo ist der neu - ge - bor - ne Kö - nig

wo ist der neu - ge - bor - ne Kö - nig

wo ist der neu - ge - bor - ne Kö - nig, wo ist der Kö - nig

24

Zu Beth-le-hem im jü-di-schen Lan-de.  
 Zu Beth-le-hem im jü-di-schen Lan-de.  
 der Ju-den?  
 der Ju-den?  
 der Ju-den? Wir ha-ben sei-nen Stern ge-

30

Hier liegt es,  
 Hier liegt es,  
 Wir ha-ben sei-nen Stern ge-se-hen,  
 Wir ha-ben sei-nen Stern ge-se-hen,  
 se-hen. Wo ist der n

36

liegt es, Beth-le-hem im jü-di-  
 liegt es, zu Beth-le-hem im jü-di-  
 se-hen, Stern ge-se-hen,  
 se-hen, n sei-nen Stern ge-se-hen,  
 wo ist ö-nig?

42

no I

Cantus I

zu  
 de, zu  
 wir ha-ben sei-nen Stern ge-  
 wir ha-ben sei-nen Stern ge-  
 Wir ha-ben sei-nen Stern ge-



Carus-Verlag

Beth - le - hem.

Beth - le - hem.

se - hen im Mor - gen - lan - de und sind kom - men, ihn an - zu - be -

8 se - hen im Mor - gen - lan - de und sind kom - men, ihn an - zu - be -

se - hen im Mor - gen - lan - de und sind kom - men, ihn an - zu - be -

55

Hier liegt es in dem Krip - p

Hier liegt es in dem

ten, ihn an - zu - be - - ten. Hier liegt es in

8 ten, ihn an - zu - be - - ten. Hier liegt es in de. - lein,

ten, ihn an - zu - be - - ten. Hier liegt es in - ip - pe - lein,

63

Krip - - - pe - lein, ohn E

Krip - - - pe - lein, a Herr - schaft sein. Al - le - lu -

Krip - - - pe - ist die Herr - schaft sein. Al - le - lu -

8 Krip - - - En - de ist die Herr - schaft sein. Al - le - lu -

Krip - - - ohn En - de ist die Herr - schaft sein. Al - le - lu -

71

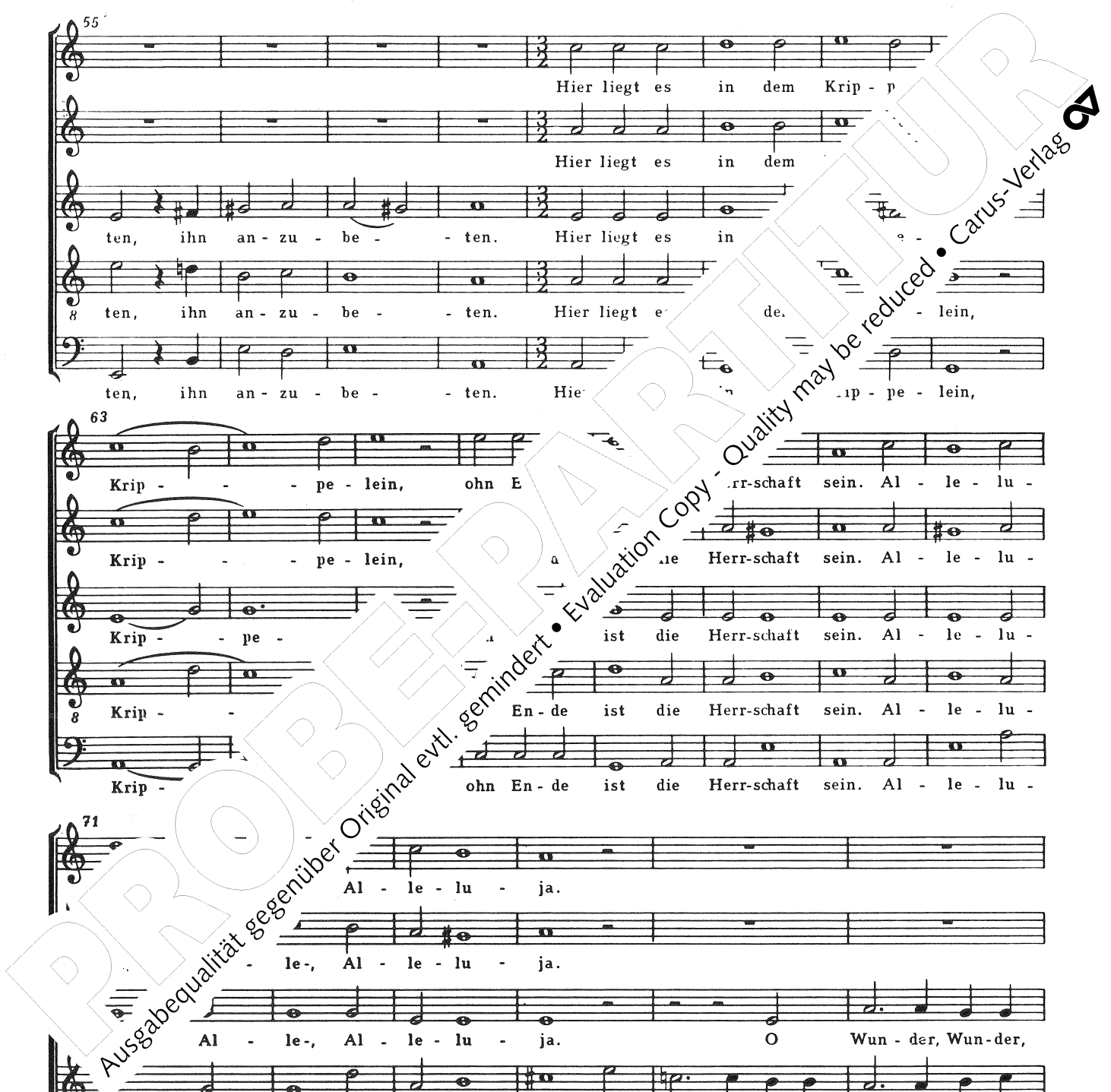
Al - le - lu - ja.

- le -, Al - le - lu - ja.

Al - le -, Al - le - lu - ja. O Wun - der, Wun - der,

8 ja, Al - le -, Al - le - lu - ja. O Wun - der, Wun - der, Wun - der, Wun - der,

ja, Al - le - lu - ja. O Wun - der, Wun - der, Wun - der, Wun - der,



77

Es ist der  
Es ist der

Wun - der ü - ber Wun - der! Wes ist das schö - ne, schö - ne Kin - de - lein?  
Wun - der ü - ber Wun - der! Wes ist das schö - ne, schö - ne Kin - de - lein?  
Wun - der ü - ber Wun - der! Wes ist das schö - ne Kin - de - lein?

83

Kö - nig, der Kö - nig al - ler Kö - ni - ge,  
Kö - nig, der Kö - nig al - ler Kö - ni - ge,  
O Wun - der, Wun - der ü -

89

O Wun - der, Wun - der, Wun - der ü - ber Wun - der!  
ber Wun - der  
O Wun - der, Wun - der,

95

Wes ist das schö - ne,  
Wes ist das schö - ne,  
Wun - der, o Wun - der, Wun - der, Wun - der ü - ber Wun - der! Wes ist das

PROBEPARTITUR  
Ausgabequalität gegenüber Original evtl. gemindert • Evaluation Copy - Quality may be reduced • Carus-Verlag

101

Es ist der Kö-nig, der Kö-nig al-ler Kö-ni-ge, es  
 Es ist der Kö-nig, der Kö-nig al-ler Kö-ni-ge, es  
 das schö-ne Kin-de-lein?  
 das schö-ne Kin-de-lein?  
 schö-ne Kin-de-lein?

108

ist der Herr al-ler Her-ren, es ist der Herr al-ler Her-ren.  
 ist der Herr al-ler Her-ren, es ist der Herr al-ler Her-  
 er, Wun-der,  
 un-der, Wun-der,

114

Wun-der, Wun-der, Wun-der ü-ber Wu-nd-er, ist das schö-ne, schö-ne Kin-de-  
 Wun-der, Wun-der, Wun-der: Wes ist das schö-ne, schö-ne Kin-de-  
 Wun-der, Wun-der! Wes ist das schö-ne Kin-de-

120

-be Je-su-lein, es ist  
 -be, lie-be Je-su-lein, es ist  
 ein wes ist das schö-ne Kin-de-lein?  
 wes ist das schö-ne Kin-de-lein?  
 lein, wes ist das schö-ne Kin-de-lein?

PROBENPARTITUR  
 Ausgabequalität gegenüber Original evtl. gemindert • Evaluation Copy - Quality may be reduced • Carus-Verlag

das lie-be, lie-be Je-su-lein,  
 das lie-be, lie-be Je-su-lein,  
 Wir sind kom-men, ihn an-zu-be-ten, ihn  
 Wir sind kom-men, ihn an-zu-be-ten, ihn  
 Wir sind kom-men, ihn an-zu-be-ten, ihn

das lie-be, lie-be, lie-be Je-su-lein. O mein  
 das lie-be, lie-be, lie-be Je-su-lein. O  
 an-zu-be-ten. Je-su, mein  
 an-zu-be-ten. Je-su, mein  
 an-zu-be-ten. mein Je-su, mein

Je-su, du Kö-nig al-ler Kö-ni-øe, Herr al-ler Her-ren!  
 Je-su, du Kö-nig al-ler Kö du Herr al-ler Her-ren!  
 Je-su, du Kö-ni du Herr, du Herr al-ler Her-ren!  
 Je-su, du Kö-ni-øe, du Herr, du Herr al-ler Her-ren!  
 Je-su, du Kö-ni-øe, du Herr, du Herr al-ler Her-ren! O

O Je-su, mein Je-su, du bist  
 O Je-su, mein Je-su, du bist  
 O Je-su, mein Je-su, ich bin dein,  
 O Je-su, mein Je-su, ich bin dein,  
 Je-su, mein Je-su, du bist mein,



151

mein, mein Je - su - lein, o  
 mein, mein Je - su - lein, o  
 o Je - su, mein Je - su, du bist mein,  
 8 o Je - su, mein Je - su, du bist mein,  
 mein Je - su - lein, o Je - su, mein Je - su, ich bin dein,

155

Je - su, mein Je - su, ich bin dein, mein Je - su  
 Je - su, mein Je - su, ich bin dein, mein in, o  
 o Je - su, mein Je - su, du bist m  
 8 o Je - su, mein Je - su, ist lein,  
 Je - su, o Je - su, mein Je - su - lein,

159

Je - su, mein Je - su  
 Je - su, mein Je - su  
 Je - su, mein Je - su, ich bin dein,  
 o Je - su, mein Je - su, ich bin dein,  
 Je - su, o Je - su, mein Je - su, du bist

PROBE-PARTITUR  
 Ausgabequalität gegenüber Original evtl. gemindert • Evaluation Copy - Quality may be reduced • Carus-Verlag

mein, mein Je - su - lein, mein Je - su - lein. Für sol - che  
 mein, mein Je - su - lein, mein Je - su - lein. Für sol - che  
 mein Je - su - lein, mein Je - su - lein. Für sol - che  
 8 mein Je - su - lein, mein Je - su - lein. Für sol - che  
 mein, mein Je - su - lein, mein Je - su - lein. Für

168

gna - den - rei - che Zeit, rei - ge -  
 gna - den - rei - che Zeit, rei - sei Gott ge -  
 gna - den - rei - che Zeit, rei - sei Gott ge -  
 8 gna - den - rei - che Zeit, re Zeit, sei Gott ge -  
 gna - den - rei - che Zeit, - che Zeit, sei Gott ge -

175

lobt in le - lu - ja, Al - le -, Al - le - lu - ja.  
 lobt Al - le - lu - ja, Al - le -, Al - le - lu - ja.  
 - keit. Al - le - lu - ja, Al - le -, Al - le - lu - ja.  
 le E - wig - keit. Al - le - lu - ja, Al - le -, Al - le - lu - ja.  
 in E - wig - keit. Al - le - lu - ja, Al - le - lu - ja.

PROBEPARTITUR  
 Ausgabequalität gegenüber Original evtl. gemindert • Evaluation Copy - Quality may be reduced • Carus-Verlag