

17 *cresc.* *dim.* *p* *mf*

ken auf die Stim-me mei-nes Fle - hens, mei-nes Fle - - hens! So du

cresc. *dim.* *p* *mf*

auf die Stim - me mei - - nes Fle - - hens! So du

cresc. *dim.* *p* *mf*

auf die Stim - - me mei-nes Fle - - hens! So du

cresc. *dim.* *p* *mf*

mer - ken auf die Stim - - me mei-nes Fle - -

22 *cresc.* *f* *p*

willst, Herr, Sün-den zu-rech-nen, Herr, wer wird, - - - Denn

cresc. *f* *pp*

willst, Herr, Sün-den zu-rech-nen, Herr, wer, we - - - ste-hen? Denn

cresc. *f* *mf* *p* *pp*

willst, Herr, Sün-den zu-rech-nen, Herr, wird be - - - ste-hen? Denn

cresc. *f* *mf* *p* *pp*

willst, Herr, Sün-den zu - - - h-ner wer wird be - - - ste-hen? Denn

27 *pp*

- bei dir bung, daß man dich fürch - - - te.

pp

die Ver-ge - - - bung, daß man dich fürch - - - te.

pp

ist die Ver-ge - - - bung, daß man dich fürch - - - te.

pp

- bei dir ist die Ver-ge - - - bung, daß man dich fürch - - - te.

Die mit Tränen säen

aus: Sechs Motetten op. 82

Friedrich Kiel

1821–1885

Text: Psalm 126, 5

Originaltonart: As-Dur

Larghetto con moto

Die mit Trä - nen sä - en, die mit Trä - nen sä - en, wer - -
Die mit Trä - nen sä - en, die mit Trä - nen sä - en,
Die mit Trä - nen sä - en, die mit Trä - nen sä - en, wer - -
Die mit Trä - nen sä - en, die mit Trä - nen sä -

5
- - den mit Freu - - - - den ern - ten.
wer - den mit Freu - - - - den hin und
- - den mit Freu - - - - en. Sie
wer - den mit Freu - - - - en e.

10
wei - - - - ed - len Sa -
wei - - - - nen - - - - gen
ge - hen hin ur - - - - nen und tra - - - - gen
Sie ge - hen hin und wei - nen und tra - gen ed - len

15
kom - - - - men mit Freu - den, mit Freu -
ed - len Sa - - - - men und kom - men mit Freu -
- - len Sa - - - - men und kom - men mit Freu - den
Sa - men und kom - - - - men mit Freu -

20

den und brin - gen ih - re

den und brin - gen ih - re

und brin - gen ih - re

den und brin - gen ih - re

dim.

24

Gar - ben. Die mit Trä - nen sä - en, die

Gar - ben. Die mit Trä - nen sä - en, die

Gar - ben. Die mit Trä - nen sä - en, die

Gar - ben. Die mit Trä - nen sä - en, die

p *poco*

28

sä - en, wer - den mit Freu - den ern - ten, sie

sä - en, wer - den m. - den ern - ten, sie

sä - en, Freu - den ern - ten, sie

sä - en, Freu - den ern - ten, sie

33

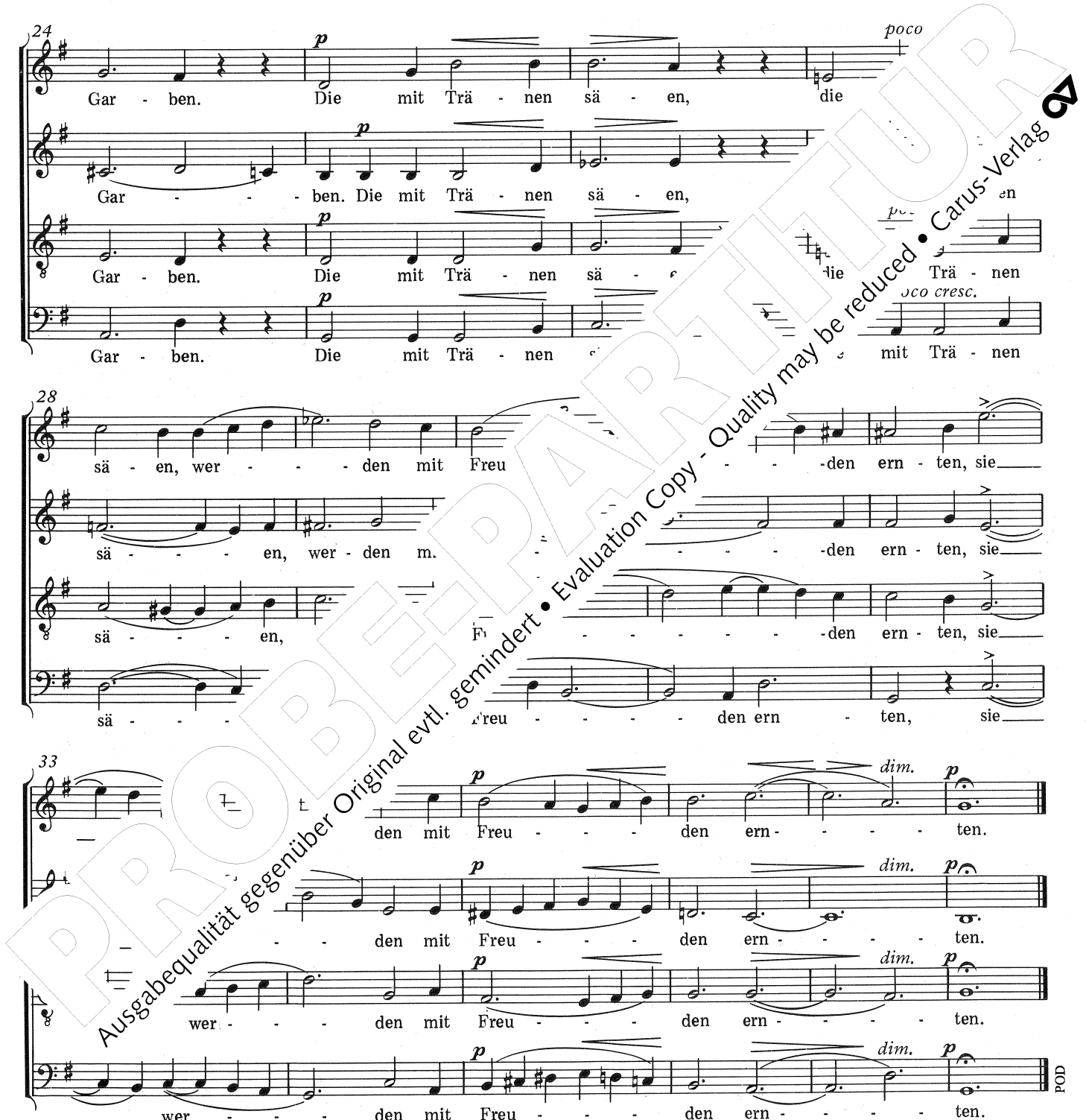
den mit Freu - den ern - ten.

den mit Freu - den ern - ten.

wer - den mit Freu - den ern - ten.

wer - den mit Freu - den ern - ten.

p *dim.* *p*



Aus der Tiefe rufe ich, Herr, zu dir

Friedrich Kiel

1821–1885

Text: Psalm 130, 1-4

Musical score for the first system, measures 1-5. The score is in G minor (three flats) and common time (C). It features four staves: soprano, alto, tenor, and bass. The lyrics are: "Aus der Tie - fe ru - - fe ich, Herr, zu dir, zu dir, Aus der Tie - fe ru - - fe ich, Herr, zu dir,". Dynamics include *p* (piano) and *f* (forte).

Musical score for the second system, measures 6-11. The score continues with four staves. The lyrics are: "ru - fe ich, Herr, zu dir, zu dir. Herr, i - - - - - e Stim - - - - - Herr, zu dir, Herr, zu dir. - - - - - r, hö-re mei - ne - - - - - Herr, zu dir, Herr, - - - - - Herr, hö-re mei - ne - - - - - dir, - - - - - Herr, - - - - - dir. Herr, hö-re". Dynamics include *cresc.* (crescendo), *f* (forte), and *p* (piano).

Musical score for the third system, measures 12-15. The score continues with four staves. The lyrics are: "dei-ne Oh - - - - - ren mer - - - - - - - - - - - ne, laß dei-ne Oh - ren mer - ken - - - - - - - - - - - me, laß dei-ne Oh - ren mer - ken - - - - - - - - - - - mei - ne Stim - me, laß dei-ne Oh - ren". Dynamics include *f* (forte) and *p* (piano).