

# Peter Schindler

## Missa secunda

---

per Coro SSATB ed Organo  
2 Trombe, Corno (Tromba)  
Trombone, Tuba e Timpani ad lib.

Partitur/Full Score

---

# Inhalt

Kyrie	4
Gloria	8
Credo	22
Sanctus	52
Benedictus	58
Agnus Dei	62

Zu diesem Werk ist folgendes Aufführungsmaterial erhältlich:  
Partitur (Carus 27.075), Chorpartitur (Carus 27.075/05),  
Oberstimme (Carus 27.075/06),  
Cantus firmus (Carus 27.075/08),  
Komplettes Orchestermaterial (Carus 27.075/19).  
(Tromba-Stimmen in B und C bzw. im Fall der Stimme  
Tromba III/Corno auch in F)

The following performance material is available:  
full score (Carus 27.075), choral score (Carus 27.075/05),  
discant (Carus 27.075/06),  
Cantus firmus (Carus 27.075/08),  
complete orchestral material (Carus 27.075/19).  
(tromba parts in B flat and C or, in the case of the tromba III/corno,  
also in F)

## Vorwort

Die *Missa secunda* ist für einen konzertanten Vortrag oder aber für den liturgischen Gebrauch im Gottesdienst verwendbar. Die Besetzung ist variabel und modular aufgebaut. Es gibt einen Cantus firmus, der von einer Schola im gregorianischen Duktus oder der Gemeinde einstimmig in der Frauen- und/oder Männerstimmlage gesungen werden kann.

Nur mit einer Orgel begleitet ist in dieser Fassung bereits ein aussagekräftiger Vortrag möglich.

Die *Missa secunda* kann zu einem vierstimmigen Satz erweitert werden. Das Hinzufügen einer Oberstimme durch einen fortgeschrittenen Mädchen- oder Knabenchor oder einen Solosopran bietet darüber hinaus weitere Möglichkeiten einer fünfstimmigen Interpretation.

In der vollen Besetzung kann die *Missa secunda* feierlich von einem Bläserquintett (2 Trompeten, Horn, Posaune und Tuba) und Pauken begleitet werden. Einige der Bläserstimmen sind in verschiedenen Transpositionen vorhanden, so dass die Originalbesetzung bei Bedarf verstärkt oder ersetzt werden kann.

Bis heute ist der lateinische Messtext in einer beeindruckenden stilistischen Bandbreite vertont worden.

Das Neben- und Miteinander der verschiedensten Stile sowie eine Rückbesinnung auf alte Traditionen ist das Merkmal der neuen Vertonungen im 20. und 21. Jahrhundert. In diesem Sinne reiht sich das vorliegende Werk ein.

Viva la musica!

Peter Schindler

Berlin-Mariendorf 11.12.2013

# Missa secunda

Peter Schindler  
(\*1960)

## Kyrie

Andante semplice ♩ = 72

**A** 1. x Coro  
2. x Coro + Tutti (c. f.)

Soprano  
Soprano Cantus firmus  
Alto  
Tenore  
Basso  
Organo  
Tromba I  
Tromba II  
Tromba III / Corno  
Trombone  
Ti

Ky - ri - e e -  
C.f.  
Ky - ri - e e -  
Ky - ri - e, Kv e -  
Ky  
ri - e e -  
Dm Am/C Gm/Bb A(sus4) Am Am/C  
Ima volta tacet ad lib.  
Ima volta tacet ad lib.  
Ima volta tacet ad lib.  
Ima volta tacet ad lib.

Au... / Duration: 14 min.  
© 20... Carus-Verlag, Stuttgart - CV 27.075

Vervielfältigungen jeglicher Art sind gesetzlich verboten. / Any unauthorized reproduction is prohibited by law.  
Alle Rechte vorbehalten / All rights reserved / Printed in Germany / www.carus-verlag.com

le - - i - son, e - lei-son. Ky - ri - e e - le - - i - son.  
 lei - son, e - lei - son. Ky - ri - e e - le - - i - son.  
 lei - son, e - le - i - son. Ky - ri - e, Ky - ri - e e - le - - i - son.  
 lei - son, e - lei - son, Ky - ri - e, Ky - ri - e e - le - - i -

Gm/Bb Am7 Dm Dm Am/C D5

PROBEPARTITUR  
 Ausgabequalität gegenüber Original evtl. gemindert • Evaluation Copy - Quality may be reduced • Carus-Verlag

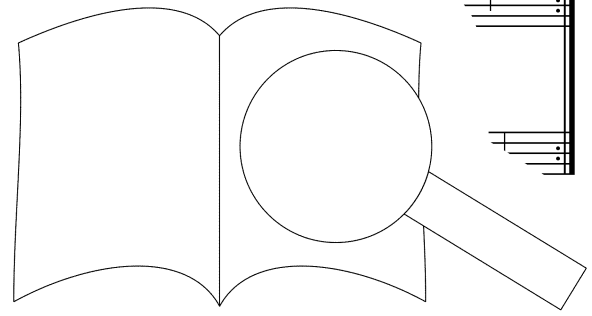
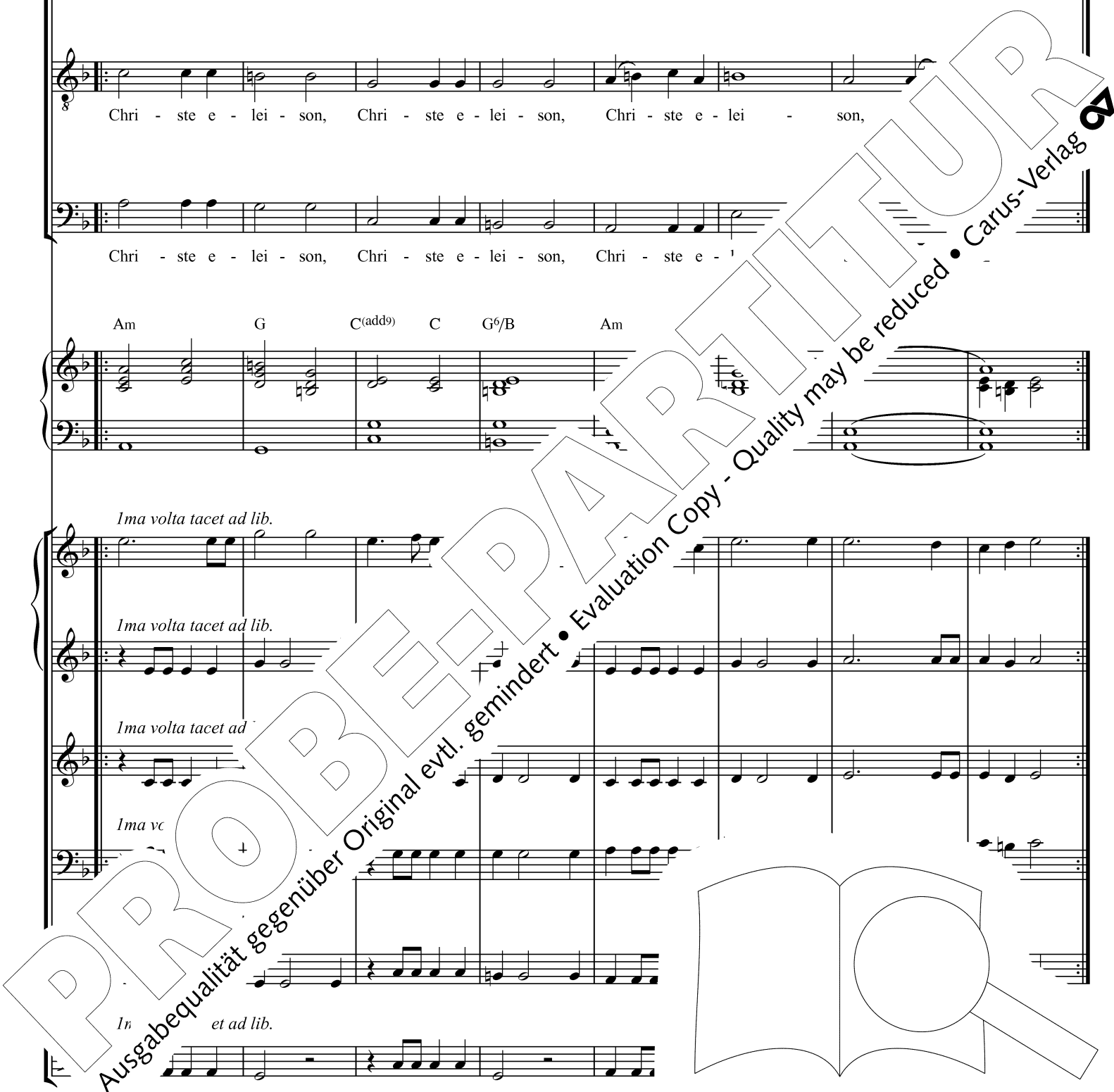
**B** 1. x Coro  
2. x Coro + Tutti (c. f.)

Chri - - ste, Chri - ste e - le - i - son, Chri - - ste, Chri - ste e - le - i - son.  
 Chri - ste e - le - i - son, e - lei - son, Chri - ste e - le - i - son.  
 Chri - ste e - lei - son, e - le - i - son, Chri - - ste, Chri - ste e - le - i - son.  
 Chri - ste e - lei - son, Chri - ste e - lei - son, Chri - ste e - lei - son,  
 Chri - ste e - lei - son, Chri - ste e - lei - son, Chri - ste e -

Am G C(add9) C G<sup>6</sup>/B Am

*Ima volta tacet ad lib.*  
*Ima volta tacet ad lib.*  
*Ima volta tacet ad*  
*Ima vc*

*In et ad lib.*



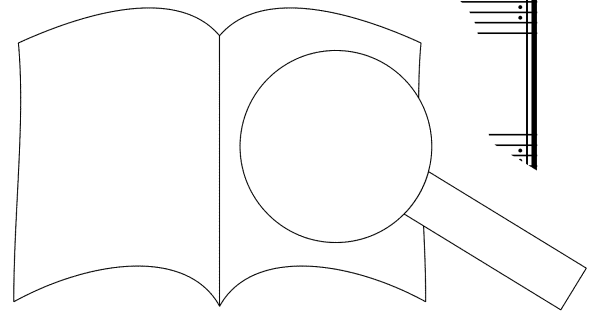


1. x Coro  
2. x Coro + Tutti (c. f.)

Ky - ri - e e - le - i - son, e - lei - son. Ky - ri - e e - le - i - son.  
 Ky - ri - e e - lei - son, e - lei - son. Ky - ri - e e - le - i - son.  
 Ky - ri - e, Ky - ri - e e - lei - son, e - lei - son. Ky - ri - e, Ky - ri - e e - le - i - son.  
 Ky - ri - e, Ky - ri - e e - lei - son, e - lei - son, Ky - ri - e, Ky - ri - e e - le

Dm Am/C Gm/Bb Am7 Dm Dm :/A Am D5

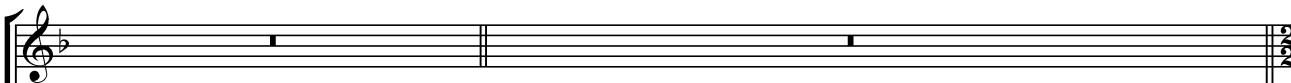
*Ima volta tacet ad lib.*  
*Ima volta tacet ad lib.*  
*Ima volta tacet ad lib.*  
*Ima volta t*  
*lib.*



# Gloria

Frei

Soprano



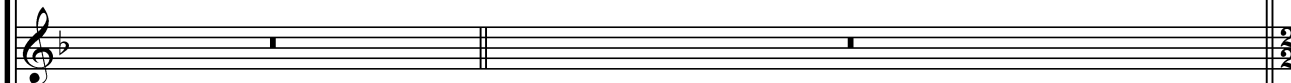
Solo

Soprano  
Cantus firmus

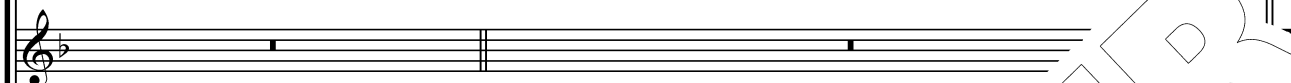


Glo - ri - a in ex-cel-sis De - o. Et in ter-ra pax ho-mi-ni-bus bo-nae vo - lun - ta - tis.

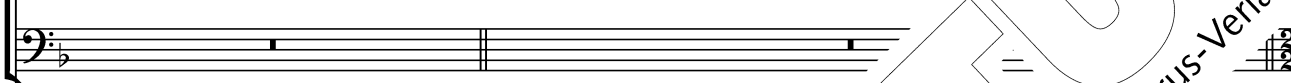
Alto



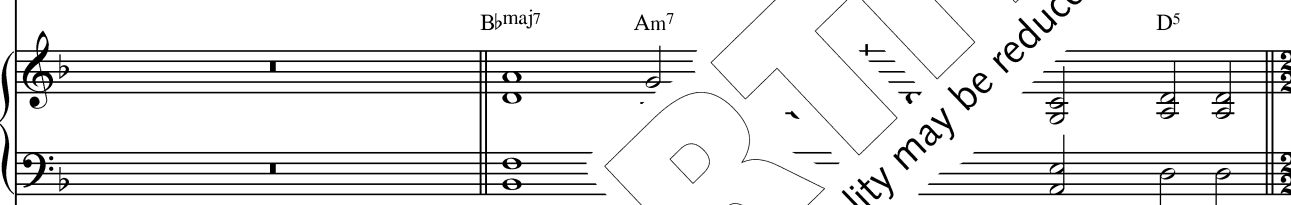
Tenore



Basso



Organo



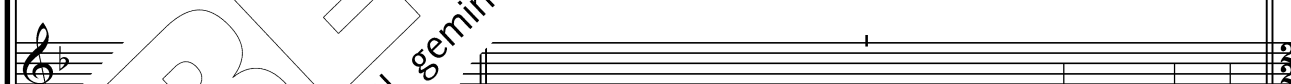
Tromba I



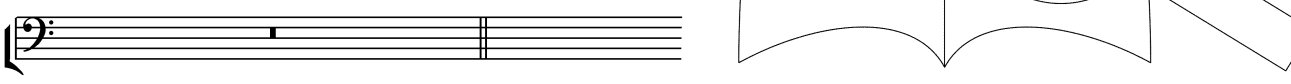
Tromba II



Tromba III /  
Corno



Trombone





**A** Allegro maestoso ♩ = 75

3 Coro + Tutti (c.f.)

Lau - da-mus te. Be - ne - di - ci - mus te. Ad - o - ra -

C.f.

Lau - da-mus te. Be - ne - di - ci - mus te. Ad - o - ra - mus te. Glo - ri - fi -

Lau - da-mus te. Be - ne - di - ci - mus te. Ad - o - ra - mus te. Glo - ri - fi -

Lau - da-mus te. Be - ne - di - ci - mus te. Ad -

Lau - da-mus te. Be - ne - di - ci - mus te. A ri - fi -

D<sup>5</sup> Am<sup>7</sup> D<sup>5</sup> Am<sup>7</sup>

Chord accompaniment for piano.

Piano accompaniment.

Piano accompaniment.

Piano accompaniment.

Piano accompaniment.

Piano accompaniment.

Piano accompaniment.



9

- mus te. Gra - tias a - gi - mus ti - bi

ca - mus te. Gra - ti - as a - gi - mus ti - bi pro-pter

ca - mus te. Gra - ti - as a - gi - mus ti - bi pro-pter

ri - fi - ca - mus te. Gra - ti - as a - gi - mus ti - bi

ca - mus te. Gra - ti - as a - gi - mus ter glo-riam

D<sup>5</sup> B<sup>b</sup> C

*ad lib. 1'*

*ad 1'*

18 tacet

*ad lib. 11 - 18 tacet*

*ad lib. 11 - 18 tacet*

*ad lib. 11 - 18 tacet*

PROBENPARTITUR

Ausgabequalität gegenüber Original evtl. gemindert • Evaluation Copy - Quality may be reduced • Carus-Verlag

**B** Coro

pro - pter ma-gnam glo - ri - am tu - - am. Do-mi - ne De - us,  
 ma - gnam glo - ri - am tu - - am. Do - mi - ne De - us, Rex coe -  
 ma - gnam glo - ri - am tu - - am. Do-mi - ne De - us,  
 ma - gnam glo - ri - am tu - - am. Do-mi - r  
 tu - am, pro - pter ma-gnam glo - ri - am tu - - am.

Dm Am/C Gm/Bb Am<sup>7</sup> D<sup>5</sup> Am<sup>7</sup> D<sup>5</sup> D<sup>9</sup>

PROBEEPARTHEUR  
 Ausgabequalität gegenüber Original evtl. gemindert • Evaluation Copy - Quality may be reduced • Carus-Verlag

Rex coe - le - stis, De - us Pa - ter o - mni - pot - ens. Do - mi - ne Fi - li - u - ni -

le - stis, De - us Pa - ter o - mni - pot - ens. Do - mi - ne Fi - li - u - ni -

Rex coe - le - stis, De - us Pa - ter o - mni - pot - ens. Do - mi - ne Fi - li

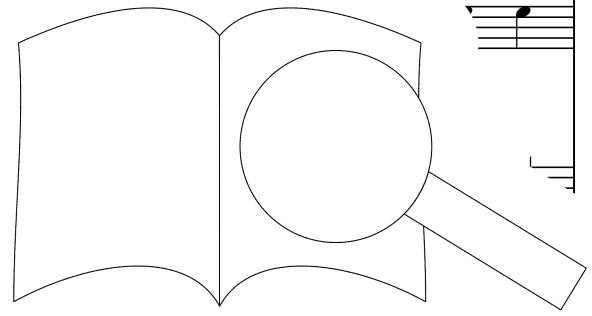
Rex coe - le - stis, De - us Pa - ter o - mni - pot - ens. Do - mi - r

Rex coe - le - stis, De - us Pa - ter o - mni - pot - ens. Do - mi - ne

Am<sup>7</sup> D<sup>5</sup> Am<sup>7</sup> D<sup>5</sup> F

PROBEEPARTHEUR

Ausgabequalität gegenüber Original evtl. gemindert • Evaluation Copy - Quality may be reduced • Carus-Verlag



ge - ni - te, Je - su Chri - - - ste,

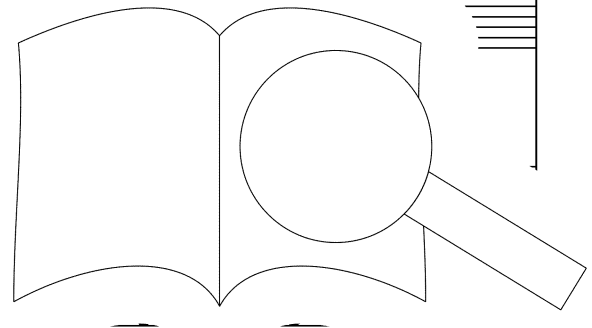
ge - ni - te, Je - su Chri - - ste,

u - ni - ge - ni - te, Je - su Chri - ste, Je - su Chri - ste, Je - su Chri - ste,

u - ni - ge - ni - te, Je - su Chri - ste, Je - su, Je - su Chri -

Fi - li u - ni - ge - ni - te, Je - su Chri - ste, Je -

F C<sup>6</sup>/E Dm F/G



PROBEEPARTITUR  
 Ausgabequalität gegenüber Original evtl. gemindert • Evaluation Copy - Quality may be reduced • Carus-Verlag

Do - - mi - - ne, \_\_\_\_\_ Fi - lius Pa - - tris.

Do - mi - ne De - us, A - gnus De - i, Fi - li - us Pa - - tris.

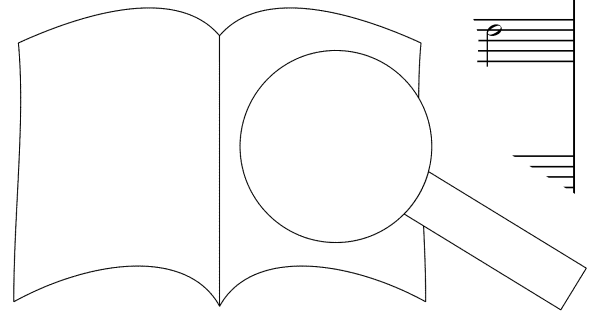
Do - mi - ne De - us, A - gnus De - i, Fi - li - us Pa - - tris.

Do - mi - ne De - us, A - gnus De - i, Fi - li - us Pa - - tris.

Do - mi - ne De - us, A - gnus De - i, Fi - li - us

F Am/E C/E Dm Am/C Gm/Bb D

PROBEPARTITUR  
 Ausgabequalität gegenüber Original evtl. gemindert • Evaluation Copy - Quality may be reduced • Carus-Verlag



41 **C** Coro

Qui tol-lis pec - ca - ta mun-di, mi-se - re - re no - bis.

Qui tol-lis pec - ca - ta mun - di, mi-se - re - re no - bis.

Qui tol-lis pec - ca - ta mun-di, mi-se - re - re

Qui tol-lis pec - ca - ta mun-di,

Dm Am<sup>7</sup> Dm Dm

*ad lib. 41 - 56 tacet*

*ad lib. 41 - 56 tacet*

*ad lib. 41 - 56 tacet*

*ad lib. 41 - 5*

*tacet*



Qui tol - lis pec - ca - ta mun - di, sus - ci - pe de - pre - ca - ti - o - nem no - stram.

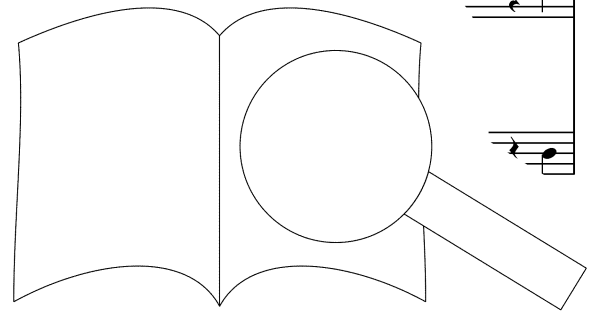
Qui tol - lis pec - ca - ta mun - di, sus - ci - pe de - pre - ca - ti - o - nem no - stram. Qui

Qui tol - lis pec - ca - ta mun - di, sus - ci - pe de - pre - ca - ti - o - nem no - stram. Qui

Qui tol - lis pec - ca - ta mun - di, sus - ci - pe de - pre - ca - ti - o - nem no

Qui tol - lis pec - ca - ta mun - di, sus - ci - pe de - pre - ca - ti - o - nem no - stram. Qui

F C/E Dm Am/C B $\flat$ maj7



PROBEEPARTITUR  
Ausgabequalität gegenüber Original evtl. gemindert • Evaluation Copy - Quality may be reduced • Carus-Verlag



Qui se-des ad dex-te-ram Pa-tris, mi - se - re - re no - bis.

se - des ad dex - te-ram Pa - tris, mi - se - re - re no - bis.

se - des ad dex - te-ram Pa - tris, mi - se - re - re no - bis.

se - des ad dex - te-ram Pa - tris, mi - se - re - re no - bis.

se - des ad dex - te-ram Pa - tris, mi - se - re - re no - bis.

B♭ C/B♭ Am Dm B♭<sup>6</sup> F

PROBEPARTITUR

Ausgabequalität gegenüber Original evtl. gemindert • Evaluation Copy - Quality may be reduced • Carus-Verlag

65 **D** Coro

Quo - niam tu so - lus San - ctus. Tu so - lus Do - mi - nus.

Quo - niam tu so - lus San - ctus. Tu so - lus Do - mi - nus.

Quo - ni - am tu so - lus San - ctus. Tu so - lus Do - mi - nus, tu so - lus Do - mi - nus.

Quo - ni - am tu so - lus San - ctus. Tu so - lus Do - mi - nus, tu

Quo - ni - am tu so - lus San - ctus, San - ctus. Tu so - lus Do - mi - nus.

Bb F/A G7(sus4) C7 F Dm G7 C7

Instrumental accompaniment for piano and other instruments.

Final instrumental accompaniment.



73 Coro + Tutti (c.f.)

Tu so - lus Al - tis - si - mus, Je - su Chri - ste. Cum San - cto Spi - ri - tu, in

Tu so - lus Al - tis - si - mus, Je - su Chri - ste. Cum San - cto Spi - ri - tu, in

Tu so - lus Al - tis - si - mus, Je - su Chri - ste. Cum San - cto Spi - ri - tu, in

Tu so - lus Al - tis - si - mus, Je - su Chri - ste. Cum San - cto

Tu so - lus Al - tis - si - mus, Je - su Chri - ste. Cum S Spi - in

Dm Am7 Dm Am7

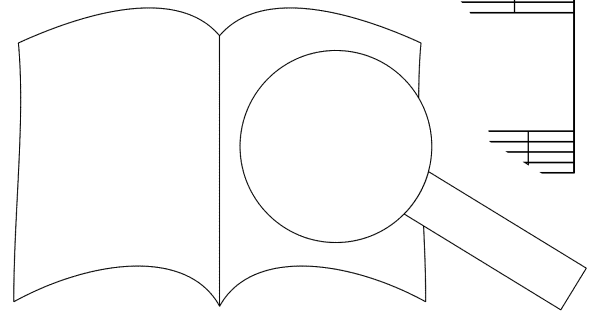
A large graphic of an open book with a magnifying glass over it, positioned diagonally across the bottom right of the page.

E

glo - ri - a, glo - ri - a Pa - - tris, Pa - tris. A - - - men,  
 glo - ri - a De - i Pa - - tris. A - men, a - men,  
 glo - ri - a De - i Pa - tris, in glo - ria De - i Pa - tris. A - men, a - men,  
 glo - ri - a De - i Pa - tris, in glo - ria De - i Pa - tris.  
 glo - ri - a De - i Pa - tris, in glo - ria De - i Pa - tris.

E<sup>ø7</sup> E<sup>7</sup> G/A A

PROBEPARTITUR  
 Ausgabqualität gegenüber Original evtl. gemindert • Evaluation Copy - Quality may be reduced • Carus-Verlag



a - - - men, a - - - men, a - - men. \_\_\_\_\_

a - men, a - men, a - men, a - men, a - - men. \_\_\_\_\_

a - men, a - men, a - men, a - men, a - men, a - men, a - - men. \_\_\_\_\_

a - men, a - men, a - men, a - men, a - men, a - men, a - - men. \_\_\_\_\_

a - men, a - men, a - - men, a - men, a - men, a - -

Dm Am7 Dm Am7

PROBEEPARTITUR  
 Ausgabequalität gegenüber Original evtl. gemindert • Evaluation Copy - Quality may be reduced • Carus-Verlag

# Credo

Animato ♩ = 120

Soprano

Soprano  
Cantus firmus

Alto

Tenore

Basso

Organo

Tromba I

Tromba II

Tromba III /  
Corno

Tromb

F C/E Dm Dm/C Gm<sup>7</sup> F/A Gm/B<sup>b</sup> B<sup>b</sup> C<sup>6</sup> Dm Dm/C

1

**A** 1. x Coro  
2. x Coro + Tutti (c.f.)

Cre-do, cre - do, cre - do in u - num De - um.

**C.f.**  
Cre-do, cre - do, cre-do in u - num De - um.

Cre - do, cre - do, cre - do in u - num De - um.

Cre - do, cre - do, cre - do in u - num De

Cre - do, cre - do, cre - do

Gm<sup>7</sup> F/A C(sus4) C<sup>7</sup> F F C/E Dm Dm/C C

*1ma volta*

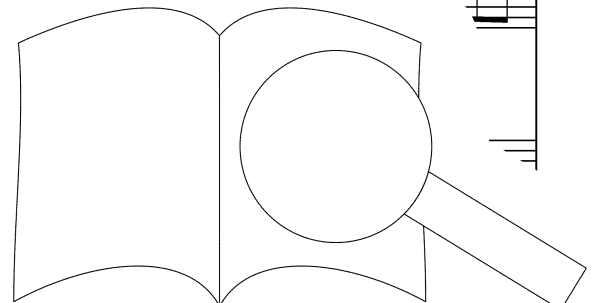
*1<sup>ma</sup> vc*

*ad lib.*

*1ma volta tacet ad lib.*

*1ma volta tacet ad lib.*

*1ma volta tacet ad lib.*



**B** Coro

Cre-do, cre - do, cre - do in u - num De - um, Pa - trem o - mni-pot-en-tem,

Cre-do, cre - do, cre-do in u - num De - um, Pa-trem o - mni-pot - en-tem, fa -

Cre - do, cre - do in u - num De - um, Pa - trem o - mni-pot-en-tem, fa-

Cre - do, cre - do in u - num De - um, Pa - trem

Cre - do, cre - do in u - num De - um, Pa - trem o - mni-pot-en-tem, fa-

F C/E Dm Dm/C Gm7 F/A C(sus4) C7 F

PROBEEPARTITUR

Ausgabequalität gegenüber Original evtl. gemindert • Evaluation Copy - Quality may be reduced • Carus-Verlag



fa - cto - rem coe - li et ter - rae, vi - si - bi - li - um o - mni - um et in - vi - si - bi - li - um.

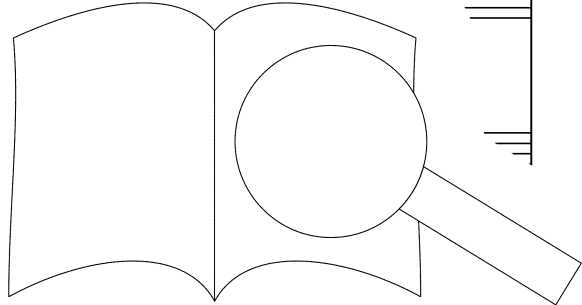
cto - rem coe - li et ter - rae, vi - si - bi - li - um o - mni - um et in - vi - si - bi - li - um.

cto - rem coe - li et ter - rae, vi - si - bi - li - um o - mni - um et in - vi - si - bi - li - um.

cto - rem coe - li et ter - rae, vi - si - bi - li - um o - mni - um et in - vi - si

cto - rem coe - li et ter - rae, vi - si - bi - li - um o - mni - um et

Dm C/D Dm Am Dm Am



Et in u - num Do-mi-num Je - sum Chri - stum, Fi - li-um De - i u - ni - ge - ni -

Et in u-num Do-mi-num Je - sum Chri - stum, Fi - li-um De - i u - ni - ge - ni -

Et in u - num, et in u - num Do - mi - num Je-sum Chri - stum,

Et in u - num, et in u - num Do - mi - num Je-sum Chri - stum,

Et in u - num, et in u - num Do - mi-num Je - sum - i

Dm C/D Dm C/D Dm C/D Dm C' C C/E

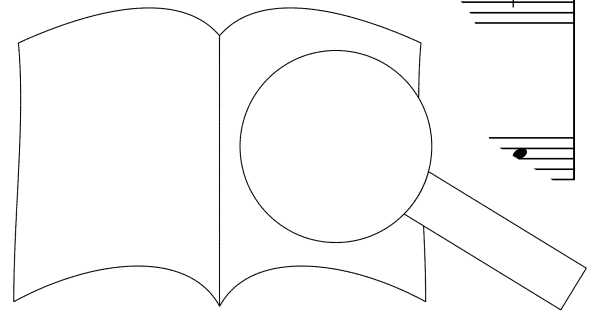
ad lib. 25 - 36 tacet

ad lib. 25 - 36 tacet

ad lib. 25 - 36 tacet

ad lib. :

- 36 tacet



tum. Et ex Pa - tre na - tum an - te o - mni - a sae - cu - la.

tum. Et ex Pa - tre na - tum an - te o - mni - a sae - cu - la.

Fi - li - um De - i u - ni - ge - ni - tum. Et ex Pa - tre na - tum an - te o - mni - a sae - cu - la.

u - ni - ge - ni - tum. Et ex Pa - tre na - tum an - te o - mni - a

u - ni - ge - ni - tum. Et ex Pa - tre na - tum an - te

F F Gm7 C7 F C/E Dm Ar

PROBEPARTITUR

Ausgabequalität gegenüber Original evtl. gemindert • Evaluation Copy - Quality may be reduced • Carus-Verlag

37 **C** Coro + Tutti (c.f.)

Cre-do, cre - do, cre - do in u - num De - um. Cre-do, cre - do, cre - do in

Cre-do, cre - do, cre-do in u - num De - um. Cre-do, cre - do, cre-do in

Cre - do, cre - do, cre - do in u - num De - um. Cre - do, cre - do in

Cre - do, cre - do, cre - do in u - num De - um. Cre - do, in

F C/E Dm Dm/C Gm<sup>7</sup> F/A Gm/B $\flat$  B $\flat$  C(sus<sup>4</sup>)  $\frac{7}{E}$  m Dm/C

PROBEPARTITUR

Ausgabequalität gegenüber Original evtl. gemindert • Evaluation Copy - Quality may be reduced • Carus-Verlag

**D** Coro

u - num De - um. De - um de De - o, lu - men de lu - mi-ne, De - um ve - rum de

u - num De - um. De - um de De - o, lu - men de lu-mi-ne, De-um ve-rum de De-o

u - num De - um. De - um de De - o, lu - men de lu-mi-ne, De - um ve - rum

u - num De - um. De - um de De - o, lu - men de lu-mi-ne, De -

u - num De - um. De - um de De - o, lu - men de lu-

Gm7 F/A C(sus4) C7 F Dm C/D Dm Dr C/D

PROBEPARTITUR

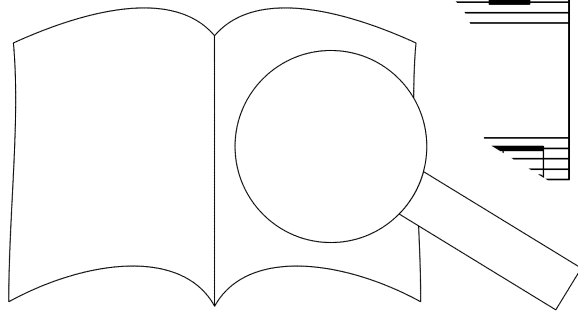
Ausgabequalität gegenüber Original evtl. gemindert • Evaluation Copy - Quality may be reduced • Carus-Verlag



De - o ve - ro. Ge - ni - tum, non fa - ctum, con - sub - stan - ti -  
 ve - ro. Ge - ni - tum, non fa - ctum, con - sub - stan - ti - a - lem Pa - tri: per quem o - mni - a  
 de De - o ve - ro. Ge - ni - tum, non fa - ctum, con - sub - stan - ti - a - lem  
 de De - o ve - ro. Ge - ni - tum, non fa - ctum, con - sub - stan -

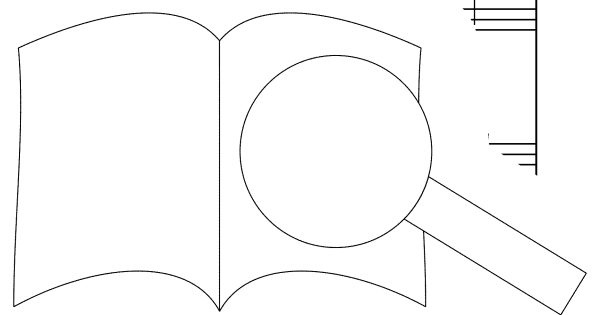
de De - o ve - ro. Ge - ni - tum, non fa - ctum, con - sub - stan -

Dm C/D G(sus4)



a - lem Pa - tri: per quem o - mni-a fa - cta sunt. Cre-do, cre - do, cre - do in  
 fa - cta sunt, per quem o - mni-a fa - cta sunt. Cre-do, cre - do, cre - do in  
 Pa - tri: per quem o - mni-a fa - cta sunt. Cre - do, cre - do,  
 Pa - tri: per quem o - mni-a fa - cta sunt. Cre - do,  
 Pa - tri: per quem o - mni-a fa - cta sunt. Cre

C(sus4) C7 Dm/C



u - num De - um. Cre-do, cre - do, cre - do in u - num De - um.

u - num De - um. Cre-do, cre - do, cre - do in u - num De - um.

cre - do in u - num De - um. Cre - do, cre - do in u - num De - um.

cre - do in u - num De - um. Cre - do, cre - do in u - num De

cre - do in u - num De - um. Cre - do, cre - do in

Gm<sup>7</sup> F/A Gm/B<sup>b</sup> B<sup>b</sup> C(sus4) C F C/E Dm r C F



Qui pro - pter nos ho - mi - nes, et pro - pter no - stram sa - lu - tem de - scen - dit

Qui pro - pter nos ho - mi - nes, et pro - pter no - stram sa - lu - tem de -

Qui pro - pter nos ho - mi - nes, et pro - pter no - stram sa - lu - tem de -

Qui pro - pter nos ho - mi - nes, et pro - pter no - stram sa - lu -

Qui pro - pter nos ho - mi - nes, et pro - pter no - lu

Dm Am Bb C7 F Dm/C

A large graphic of an open book with a magnifying glass over it is positioned in the lower right quadrant of the page, partially overlapping the piano accompaniment staves.

PROBEPARTITUR  
Ausgabequalität gegenüber Original evtl. gemindert • Evaluation Copy - Quality may be reduced • Carus-Verlag

**G** **Meno mosso** ♩ = 108

de - coe - - lis. Et in-car-na-tus est de Spi-ri-tu San-cto

scen - dit de coe - - lis. Et in-car-na-tus est de Spi-ri-tu San - cto

scen - dit de coe - - lis. Et in-car-na-tus est de Spi - ri-tu San - cto

scen - dit de coe - - lis. Et in-car-na-tus

scen - dit de coe - - lis. et San-cto

Gm/Bb Am7 D5 Dm C/D Dm

*lib. 71 - 94 tacet*

*ad lib. 71 - 94 tacet*

*ad lib. 71 - 94 tacet*

*ad lib. 71 - 94 tacet*

PROBE PARTIUR  
Ausgabequalität gegenüber Original evtl. gemindert • Evaluation Copy - Quality may be reduced • Carus-Verlag

ex Ma - ri - a Vir - gi - ne: Et ho - mo fa - ctus est. Cru - ci - fi - xus et - i - am pro no - bis: sub

ex Ma - ri - a Vir - gi - ne: Et ho - mo fa - ctus est. Cru - ci - fi - xus et - i - am pro no - bis: sub

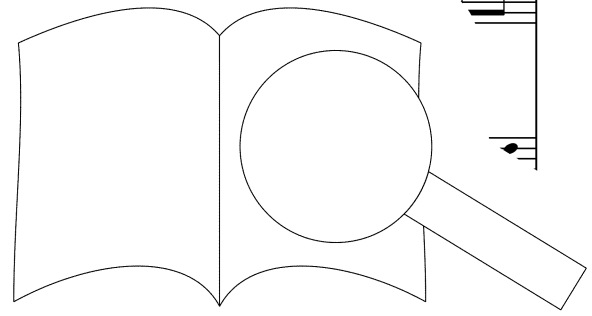
ex Ma - ri - a Vir - gi - ne: Et ho - mo fa - ctus est. Cru - ci - fi - xus et - i - am pro no - bis: sub

ex Ma - ri - a Vir - gi - ne: Et ho - mo fa - ctus est. Cru - ci - fi - xus et - i

ex Ma - ri - a Vir - gi - ne: Et ho - mo fa - ctus est. Cru - ci - fi - xus et - i - am pro no - bis: sub

Am Dm Am/C Bb<sup>maj7</sup> Gm/Bb A<sup>5</sup>

PROBEEPARTHEUR  
 Ausgabequalität gegenüber Original evtl. gemindert • Evaluation Copy - Quality may be reduced • Carus-Verlag



Pon - ti - o Pi - la - to pas - sus, et se - pul - tus est. Et re-sur-re-xit ter - ti - a di - e,

Pon - ti - o Pi - la - to pas - sus, et se - pul - tus est. Et re-sur-re-xit ter - ti - a di - e, se -

Pon - ti - o Pi - la - to pas - sus, et se - pul - tus est. Et re-sur-re-xit ter - ti - a di - e,

Pon - ti - o Pi - la - to pas - sus, et se - pul - tus est. Et re-sur-re-xit ter - ti

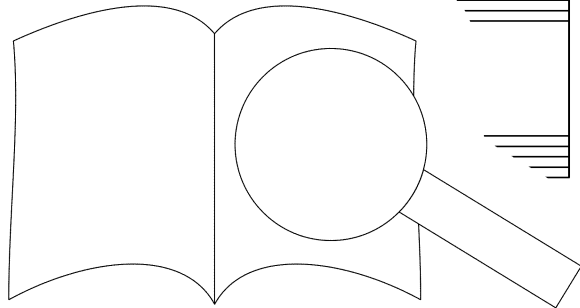
Pon - ti - o Pi - la - to pas - sus, et se - pul - tus est. Et re

Bbm(maj7)

D<sup>5</sup>

D<sup>5</sup>

D<sup>5</sup>



se - cun - dum Scri-ptu - ras. Et a - scen - - dit in coe-lum: se - det ad dex - te-ram

cun - dum Scri-ptu - ras. Et a - scen - dit in coe - lum: \_\_\_\_\_ se - det ad dex - te-ram

se - cun - dum Scri - ptu - ras. Et a - scen - - dit in coe - lum:

se - cun - dum Scri - ptu - ras. Et a - scen - - dit in coe - lum:

se - cun - dum Scri - ptu - ras. Et a - scen - - dit :

Am Dm Am D<sup>5</sup> C<sup>7</sup>/B<sup>b</sup>

PROBEEPARTITUR  
 Ausgabequalität gegenüber Original evtl. gemindert • Evaluation Copy - Quality may be reduced • Carus-Verlag

Pa - tris, se - det ad dex - te - ram Pa - tris. Cre - do, cre - do, cre - do in

Pa - tris, se - det ad dex - te - ram Pa - tris. Cre - do, cre - do, cre - do in

se - det ad dex - te - ram, se - det ad dex - te - ram Pa - tris. Cre - do, cre - do,

se - det ad dex - te - ram, se - det ad dex - te - ram Pa - tris. Cre - do,

se - det ad dex - te - ram, se - det ad dex - te - ram Pa - tris. Cre - do,

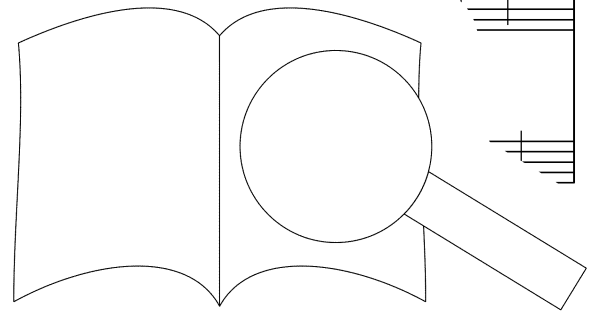
F/A Dm Gm7 C(sus4) C

Chords: F/A, Dm, Gm7, C(sus4), C, Gm, Dm/C

Instrumental accompaniment for piano and other instruments.

PROBENPARTITUR

Ausgabequalität gegenüber Original evtl. gemindert • Evaluation Copy - Quality may be reduced • Carus-Verlag



u - num De - um. Cre-do, cre - do, cre - do in u - num De - um. Et

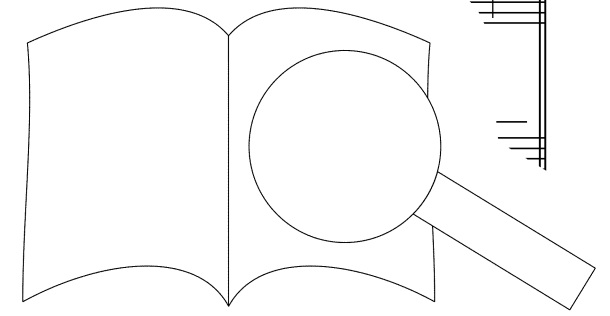
u - num De - um. Cre-do, cre - do, cre-do in u - num De - um. Et

cre - do in u - num De - um. Cre - do, cre - do in u - num De - um. Et

cre - do in u - num De - um. Cre - do, cre - do in u - num De -

cre - do in u - num De - um. Cre - do, cre - do in u

Gm<sup>7</sup> F/A Gm/Bb Bb C(sus<sup>4</sup>) C F C/E Dm Dm/C <sup>94)</sup>



PROBEPARTITUR  
 Ausgabequalität gegenüber Original evtl. gemindert • Evaluation Copy - Quality may be reduced • Carus-Verlag

i - te - rum ven - tu - rus est cum glo - ri - a, ju - di - ca - re vi - vos et mor - tu - os: cu - jus

i - te - rum ven - tu - rus est cum glo - ri - a, cum glo - ri - a, ju - di - ca - re vi - vos et mor - tu - os: cu - jus

i - te - rum ven - tu - rus est cum glo - ri - a, cum glo - ri - a, ju - di - ca - re vi - vos et mor - tu - os: cu - jus

i - te - rum ven - tu - rus est cum glo - ri - a, cum glo - ri - a, ju - di - ca - re vi - vos et mor - tu - os: cu - jus

Dm Am Bb C C7 F(sus4) F C#7 Am

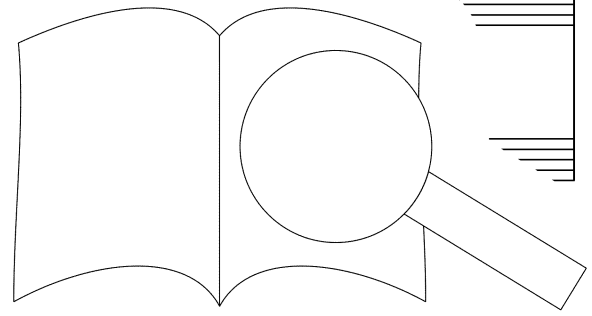
*ad lib. 103 - 110 tacet*

*ad lib. 103 - 110 tacet*

*ad lib. 103 - 110 tace'*

*ad lib. 10*

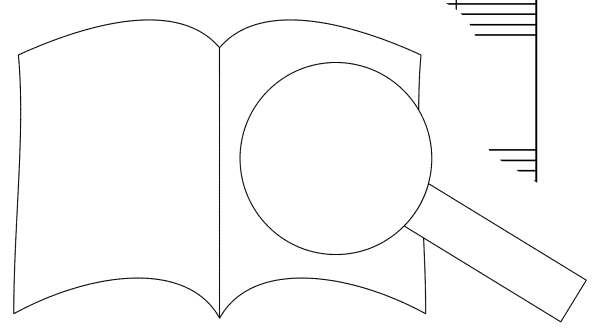
*5 - 110 tacet*





re - gni non e - rit fi - nis. Et in Spi - ri - tum San - ctum,  
 re - gni non e - rit fi - nis. Et in Spi - ri - tum San - ctum, Do - mi - num, et vi - vi - fi -  
 re - gni non e - rit fi - nis. Et in Spi - ri - tum San - ctum, Do - mi - num, et  
 re - gni non e - rit fi - nis. Et in Spi - ri - tum San - ctum, et

B♭maj7 Am7 D5 C B♭/C C



PROBEEPARTITUR  
 Ausgabequalität gegenüber Original evtl. gemindert • Evaluation Copy - Quality may be reduced • Carus-Verlag

Do-mi-num, et vi - vi - fi - can - tem: qui ex Pa - tre Fi - li - o - que pro - ce - dit.

can - tem: qui ex Pa - tre Fi - li - o - que pro - ce - dit. \_\_\_\_\_ Qui cum

vi - vi - fi - can - tem: qui ex Pa - tre Fi - li - o - que pro - ce - dit. \_\_\_\_\_

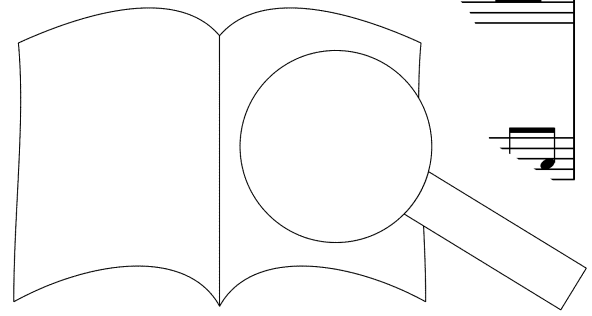
vi - vi - fi - can - tem: qui ex Pa - tre Fi - li - o - que pro - ce - dit. \_\_\_\_\_

vi - vi - fi - can - tem: qui ex Pa - tre Fi - li - o - que pro - ce - dit. \_\_\_\_\_

Bb/C C Bb/C

PROBEPARTITUR

Ausgabequalität gegenüber Original evtl. gemindert • Evaluation Copy - Quality may be reduced • Carus-Verlag



Qui cum Pa - tre et Fi - li - o si - mul ad - o - ra - tur, et con - glo - ri - fi - ca - tur:

Pa - tre et Fi - li - o si - mul ad - o - ra - tur, et con - glo - ri - fi - ca - tur:

Qui cum Pa - tre et Fi - li - o si - mul ad - o - ra - tur, et con - glo - ri - fi - ca - tur:

Qui cum Pa - tre et Fi - li - o si - mul ad - o - ra - tur, et con - glo - ri - fi

Qui cum Pa - tre et Fi - li - o si - mul ad - o - ra - tur, et cor

F/A Bb F/A Gm7 C F C/E C/E

PROBEPARTITUR

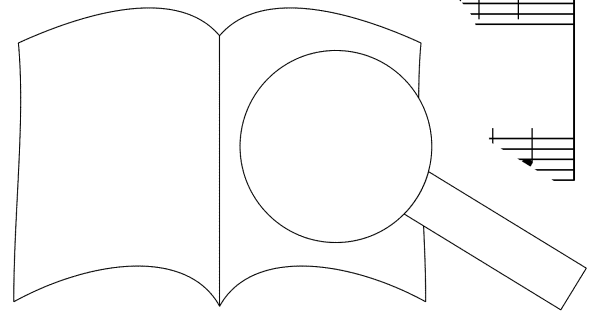
Ausgabequalität gegenüber Original evtl. gemindert • Evaluation Copy - Quality may be reduced • Carus-Verlag

**J** Coro + Tutti (c.f.)

qui lo - cu - tus est per Pro - phe - tas. Cre - do, cre - do, cre - do in  
 qui lo - cu - tus est per Pro - phe - tas. Cre - do, cre - do, cre - do in  
 qui lo - cu - tus est per Pro - phe - tas. Cre - do, cre - do,  
 qui lo - cu - tus est per Pro - phe - tas. Cre - do,

Bb/D C Bb/D C Gm7 C C Dm Dm/C

PROBEPARTITUR  
 Ausgabequalität gegenüber Original evtl. gemindert • Evaluation Copy - Quality may be reduced • Carus-Verlag



u - num De - um. Cre-do, cre - do, cre - do in u - num De - um. Et

u - num De - um. Cre-do, cre - do, cre-do in u - num De - um. Et

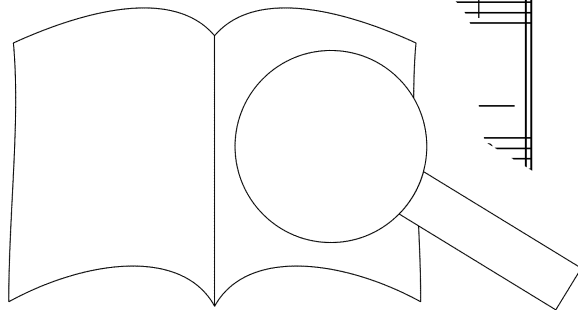
cre - do in u - num De - um. Cre - do, cre - do in u - num De - um. Et

cre - do in u - num De - um. Cre - do, cre - do in u - num De -

cre - do in u - num De - um. Cre - do, cre - do in u

Gm<sup>7</sup> F/A Gm/Bb Bb C(sus4) C F C/E Dm Dm/C

PROBEPARTITUR  
 Ausgabequalität gegenüber Original evtl. gemindert • Evaluation Copy - Quality may be reduced • Carus-Verlag



u - nam san-ctam ca - tho - li - cam et a - po - sto - li - cam Ec - cle - si - am. Con - fi - te - or

u - nam san-ctam ca - tho - li - cam et a - po - sto - li - cam Ec - cle - si - am. Con - fi - te - or u - num ba -

u - nam san-ctam ca - tho - li - cam et a - po - sto - li - cam Ec - cle - si - am. Con - fi - te - or, con - fi - te -

u - nam san-ctam ca - tho - li - cam et a - po - sto - li - cam Ec - cle - si - am. Con - fi -

u - nam san-ctam ca - tho - li - cam et a - po - sto - li - cam Ec - cle - si - am. - te -

Dm C F Dm C F

*ad lib. 137 - 148 tacet*

*ad lib. 137 - 148 tacet*

*ad lib. 137 - 148 tar*

*ad lib. 1*

PROBEPARTITUR

Ausgabequalität gegenüber Original evtl. gemindert • Evaluation Copy - Quality may be reduced • Carus-Verlag

u - num ba - ptis - ma in re - mis - si - o - nem pec - ca - to - rum.

ptis - ma in re - mis - si - o - nem pec - ca - to - rum.

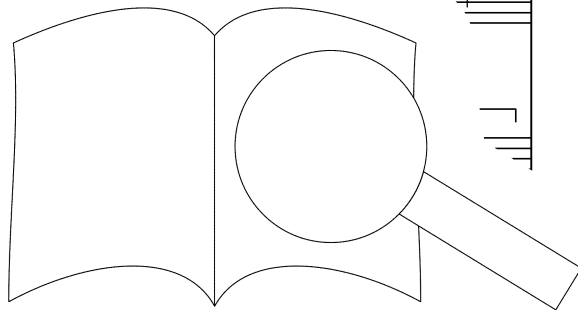
or u - num ba - ptis - ma in re - mis - si - o - nem, in re - mis - si - o - nem pec - ca - to - rum.

or u - num ba - ptis - ma in re - mis - si - o - nem, in re - mis - si - o - nem pec - ca - to

or u - num ba - ptis - ma in re - mis - si - o - nem, in re - mis - si - o - nem r

F(sus4) F Am/E D(sus4) Dm Gm Gm7 E/G#

PROBEPARTITUR  
Ausgabequalität gegenüber Original evtl. gemindert • Evaluation Copy - Quality may be reduced • Carus-Verlag



Et ex - spe - cto re-sur-re-cti-o-nem mor-tu - o - rum, mor-tu - o - rum. Et vi - tam ven-tu - ri

Et ex - spe - cto re-sur-re-cti-o-nem mor-tu - o - rum. Et vi - tam ven-tu - ri sae-cu-

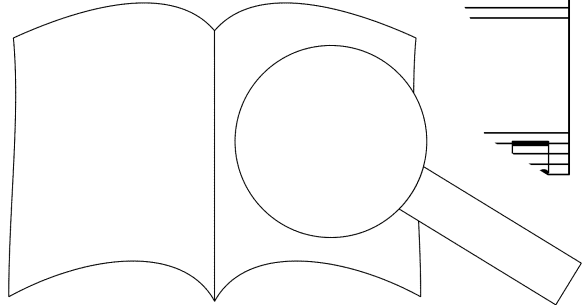
Et ex - spe - cto re-sur-re-cti-o - nem mor - tu - o-rum. Et vi - tam ven-tu - ri, et

Et ex - spe - cto re-sur-re-cti-o - nem mor - tu - o-rum. Et vi

Et ex - spe - cto re-sur-re-cti-o - nem mor - tu - vi ri, et

Dm C/D Dm C/D Dm

PROBEEPARTHEUR  
 Ausgabqualität gegenüber Original evtl. gemindert • Evaluation Copy - Quality may be reduced • Carus-Verlag





**L** Coro + Tutti (c.f.)

sae-cu-li, sae - cu-li, et vi - tam ven-tu-ri sae-cu - li. A-men, a - men, a - men, a - men, a -

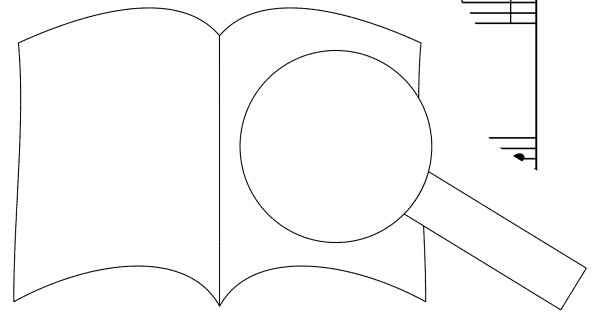
li, et vi - tam ven-tu-ri sae-cu - li. A-men, a - men, a - men, a - men, a - men, a - men,

vi - tam ven - tu - ri, et vi - tam ven-tu - ri sae-cu - li. A - men, a - men, a - men, a - men,

vi - tam ven - tu - ri, et vi - tam ven-tu - ri sae-cu - li. A - men, a - men,

vi - tam ven - tu - ri, et vi - tam ven-tu - ri sae-cu - li. A - men, .nen,

F/G Bb/C C7 F 1/2 C F/A Gm/Bb Bb



PROBEEPARTEI  
 Ausgabequalität gegenüber Original evtl. gemindert • Evaluation Copy - Quality may be reduced • Carus-Verlag

men, a - men, a - men, a - men, a - men. Cre-do, cre - do, cre-do in

a - men, a - men, a - men, a - men, a - men, a - men. Cre-do, cre - do, cre-do in

a - men, a - men, a - men, a - men, a - men, Cre-do, cre - do, cre-do in

a - men, a - men, a - men, a - men, a - men. Cre-do

a - men, a - men, a - men, a - men, a - men, a - men. Cre-do, cre - do, cre-do in

C(sus4) C F C/E Dm Dm/C Gm7 F/A C(sus4)

PROBEEPARTITUR

Ausgabequalität gegenüber Original evtl. gemindert • Evaluation Copy - Quality may be reduced • Carus-Verlag

u-num De - um. A-men, a - men, a - men. Ha - le - lu - ja, ha - le - lu - ja.

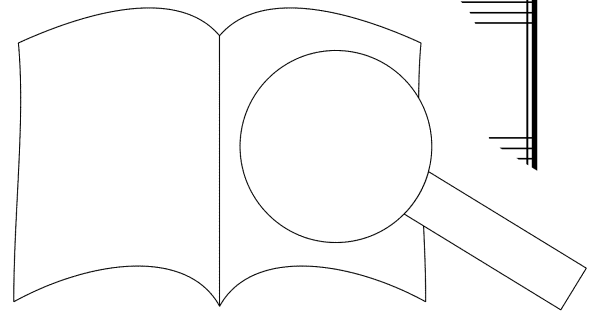
u-num De - um. A-men, a - men, a-men, a-men. Ha - le - lu - - - ja.

u-num De - um. A - men, a - men. Ha - le - lu - - - ja.

u-num De - um. A - men, a - men, Ha - le - lu -

u-num De - um. A - men, a - men, Ha - le

C(sus4) C F C/E Dm Dm/C Gm7 F



PROBEEPARTITUR  
 Ausgabequalität gegenüber Original evtl. gemindert • Evaluation Copy - Quality may be reduced • Carus-Verlag

# Sanctus

Allegro grandioso  $\text{♩} = 58$

Soprano  
1. x Coro  
2. x Coro + Tutti (c.f.)  
San - ctus, San - ctus, San - ctus, San - ctus

Soprano Cantus firmus  
C.f.  
San - ctus, San - ctus, San - ctus, San - ctus, San - ctus, San - ctus

Alto  
San - ctus, San - ctus, San - ctus, San - ctus tus

Tenore  
San - ctus, San - ctus, San - ctus,

Basso  
San - ctus, San - ctus, San , San - ctus

Organo  
D<sup>5</sup> C/D D<sup>5</sup>

Tromba I  
*Ima volta tacet ad lib.*

Tromba II  
*Ima volta ta*

Tromba III / Corno  
*lib.*

Tr  
*sta tacet ad lib.*

Ti.  
*Ima volta tacet ad lib.*

Do - mi - nus De - us, Do - mi - nus De - us, Do - mi - nus De - us Sa - ba - oth.\_\_\_\_

Do - mi - nus De - us, Do - mi - nus De - us, Do - mi - nus De - us Sa - ba - oth.\_\_\_\_

Do - mi - nus De - us, Do - mi - nus De - us, Do - mi - nus De - us Sa - ba - oth.\_\_\_\_

Do - mi - nus De - us, Do - mi - nus De - us, Do - mi - nus De - us Sa - ba - oth.\_\_\_\_

Do - mi - nus De - us, Do - mi - nus De - us, Do - mi - nus De - us Sa - ba - oth.\_\_\_\_

Bb C F Bb C F Dm Am/r

PROBEEPARTITUR  
 Ausgabequalität gegenüber Original evtl. gemindert • Evaluation Copy - Quality may be reduced • Carus-Verlag

17

A

Coro

Ple - ni sunt coe - li glo - ri - a tu - a

Ple - ni sunt coe - li et ter - ra glo - ri - a tu - - a. Ple - ni sunt

Ple - ni sunt coe - li et ter - ra glo - ri - a tu - - a.

Ple - ni sunt coe - li et ter - ra glo - ri - a tu - a.

Ple - ni sunt coe - li et ter - ra glo - ri - a

Dm C/D Dm Am<sup>7</sup> Dm Am<sup>7</sup> Dr Dm

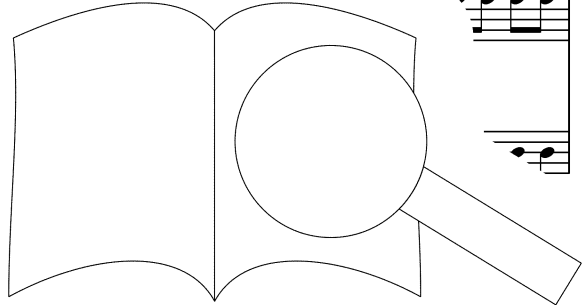
*ad lib. 17 - 24 tacet*

*ad lib. 17 - 24 tacet*

*ad lib. 17 - 24*

*ad lib.*

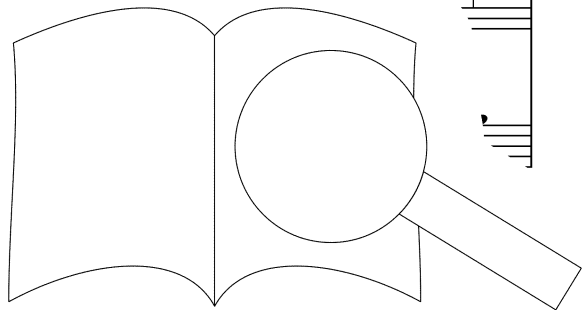
*24 tacet*



Ple - ni sunt coe - li, glo - ri - a tu - a. O - san - na in ex -  
 coe - li et ter - ra glo - ri - a tu - - a. O - san - na in ex -  
 Ple - ni sunt coe - li, ple - ni sunt coe - li, ple - ni sunt coe - li. O - san - na in ex -  
 Ple - ni sunt coe - li, ple - ni sunt coe - li, ple - ni sunt coe - li. O - san - na

C/D Dm C F C F C

PROBEPARTITUR  
 Ausgabequalität gegenüber Original evtl. gemindert • Evaluation Copy - Quality may be reduced • Carus-Verlag



cel - - sis, o - san - - na, o - san - - na, o - san - na in\_\_ ex -

cel - - sis, o - san - na in\_\_ ex - cel - - sis, o - san - na in ex -

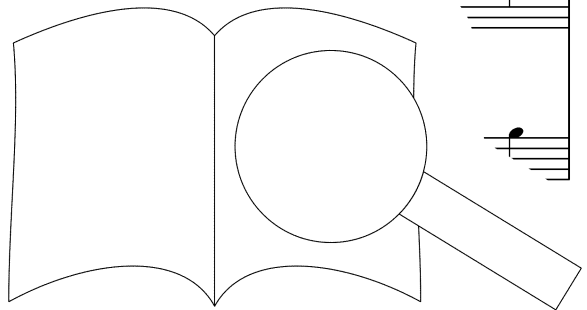
cel - - sis, o - san - na in ex - cel - - sis, o - san - na in ex -

cel - - sis, o - san - na in ex - cel - - sis, o - san -

cel - - sis, o - san - na in ex - cel - - sis, na ex -

F/A Dm Gm<sup>7</sup> C<sup>7</sup> F(sus4) <sup>7</sup>/B<sup>b</sup>

PROBEPARTITUR  
 Ausgabequalität gegenüber Original evtl. gemindert • Evaluation Copy - Quality may be reduced • Carus-Verlag





cel - - sis, o - san - - - - - na.

cel - sis, o - san - na in ex - cel - - - - sis.

cel - - sis, o - san - na in ex - cel - - - - sis.

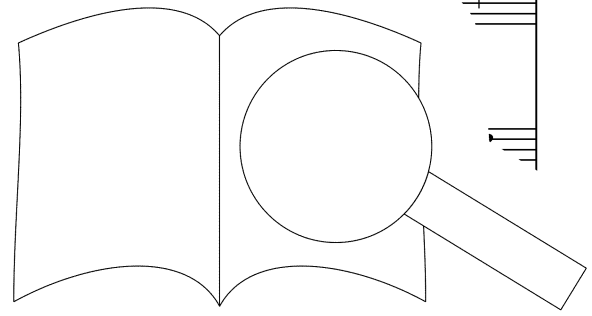
cel - - sis, o - san - na in ex - cel - - - - sis.

cel - - sis, o - san - na in ex - cel - - - - sis.

F/A      Dm7      Gm11      C(sus4)      C7

PROBEPARTITUR

Ausgabequalität gegenüber Original evtl. gemindert • Evaluation Copy - Quality may be reduced • Carus-Verlag



Sanctus

FINE

# Benedictus

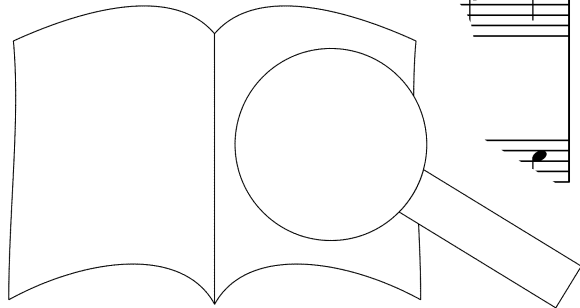
Be - - ne - di - ctus qui ve - nit, qui ve - nit in  
 Be - ne - di - ctus qui ve - - - nit, qui

Fine

F Dm Am (sus4) F F/E

FINE ad lib - 70 tacet ad lib. 55 - 70 tacet ad lib. 55 - 70 tacet

Fine



Be - ne -

no - - mi - ne Do - - mi - ni, \_\_\_\_\_ qui ve -

ve - nit, ve - nit, ve - nit, ve - nit in no - - - mi - ne Do - mi - ni, qui ve -

Dm Am/C Gm/Bb Bb A Bb

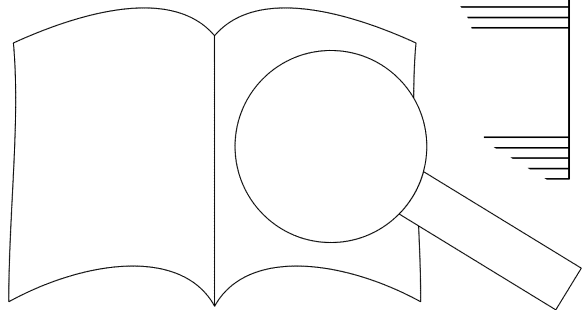
PROBEPARTITUR

Ausgabequalität gegenüber Original evtl. gemindert • Evaluation Copy - Quality may be reduced • Carus-Verlag

di-ctus, be - ne - di-ctus qui ve - nit in no - mi - ne, no - - mi - ne,  
 nit, qui ve - nit, qui ve - nit, qui ve - - nit, qui ve - nit in no - mi - ne,  
 nit, qui ve - nit, qui ve - nit, qui ve - - nit, qui ve - nit  
 nit, qui ve - nit, qui ve - nit, qui ve - - nit, i. - ne,

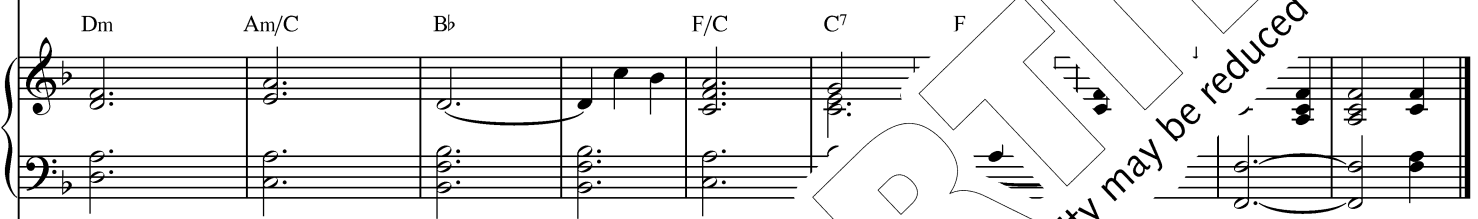
C/Bb F/A Gm C/E

PROBENPARTITUR  
 Ausgabequalität gegenüber Original evtl. gemindert • Evaluation Copy - Quality may be reduced • Carus-Verlag



no - - mi - ne Do - mi - ni, Do-mi - ni, Do-mi - ni, Do - mi - ni. O -  
nit in no - - mi - ne Do - mi - ni. O -  
ve - nit in no - mi - ne, ve - nit in no-mi-ne, ve-nit in no-mi-ne Do-mi - ni, Do-mi - ni, Do - mi - ni. O -  
ve - nit in no - mi - ne, ve - nit in no-mi-ne, ve-nit in no-mi-ne Do-mi - ni, Do-mi - ni, Do -  
ve - nit in no - mi - ne, ve - nit in no-mi-ne, ve-nit in no-mi-ne Do-mi - ni,

Dm Am/C Bb F/C C7 F



PROBEPARTITUR  
Ausgabequalität gegenüber Original evtl. gemindert • Evaluation Copy - Quality may be reduced • Carus-Verlag

# Agnus Dei

Andante con grazia  $\text{♩} = 72$

Soprano

Soprano  
Cantus firmus

Alto

Tenore

Basso

Organo

Tromba I

Tromba II

Tromba III /  
Corno

Tromboni

Dm

Am

B $\flat$ (add2)

B $\flat$

F

A

C $\sharp$

F

**A** 1. x Coro  
2. x Coro + Tutti (c.f.)

**C. f.**

A - gnus De - i, A - gnus De - i, qui tol - lis pec - ca - ta mun - di.

A-gnus De - i, A-gnus De - i, A - gnus De - i, qui tol - lis, qui tol - lis pec - ca - ta mun - di.

A - gnus De - i, A - gnus De - i, qui tol - lis pec - ca - ta mun - di.

A - gnus De - i, A - gnus De - i, qui tol - lis pec - ca -

Dm Am Bb(add2) Bb F Bb

.C C7

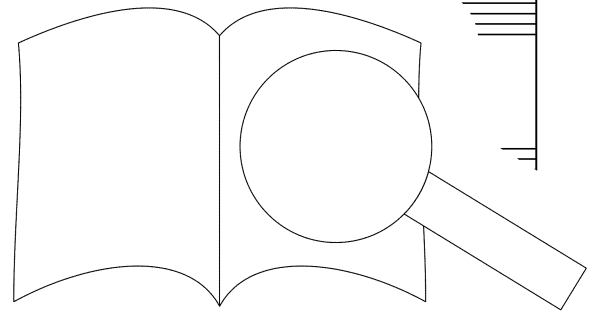
*Ima volta tacet ad lib.*

*Ima volta tacet ad lib.*

*Ima volta tacet ad*

*Ima vc*

*ta tacet ad lib.*



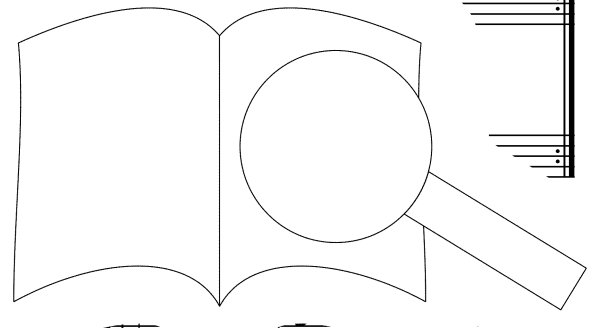
A - -gnus De - i, A - -gnus De - i: mi - se - re - re no - - bis.

A - gnus De - i, A - gnus De - i: mi - se - re - re no - - bis.

A-gnus De - i, A-gnus De - i, A - gnus De - i: mi - se - re - re no - - bis.

A - gnus De - i, A - gnus De - i: mi - se - re - re no - - bis.

Dm Am Bb(add2) Bb F Bb



PROBEPARTITUR

Ausgabequalität gegenüber Original evtl. gemindert • Evaluation Copy - Quality may be reduced • Carus-Verlag



A - gnus De - i, A - gnus De - i, qui tol - lis pec - ca - ta mun - - di:

A - gnus De - i, A - gnus De - i, qui tol - lis pec - ca - ta pec - ca - ta mun - di:

pec - ca - ta

Dm Am Bb C C7 F(sus4) F Am/E Dm Am/C Gm7

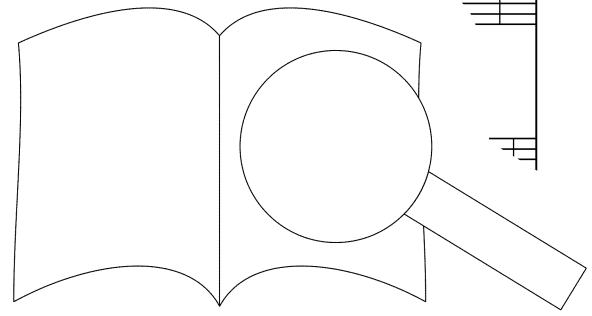
*ad lib. 25 - 30 tacet*

*ad lib. 25 - 30 tacet*

*ad lib. 25 - 30 tacet*

*ad lib. 25 -*

*J tacet*





1. x Coro  
2. x + 3. x Coro + Tutti (c.f.)

do - na\_ no - bis, do - na\_ no - bis, do - na\_ no - bis pa - cem pa - cem, pa - cem,

do - na no - bis, do - na\_ no - bis, do - na\_ no - bis\_ pa - cem pa - cem, pa - cem,

do - na no - bis, do - na no - bis, do - na no - bis pa - cem, pa - cem, pa - cem,

do - na no - bis, do - na no - bis, do - na no - bis pa - cem, pa - cem,

do - na no - bis, do - na no - bis, do - na no - bis cem - cem,

F C/E Bb/D F/C Bb G1 F/C C

Tromba I *Ima volta tacet ad lib.*



do - na\_ no - bis, do - na no - bis, do - na no - bis pa - - - cem.

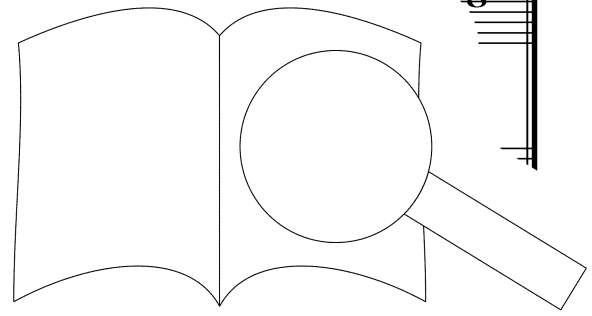
do - na no - bis, do - na no - bis, do - na no - bis pa - - - cem.

do - na no - bis, do - na no - bis, do - na no - bis pa - - - cem.

do - na no - bis, do - na no - bis, do - na no - bis pa - - -

do - na no - bis, do - na no - bis, do - na no - bis

F C/E Bb/D F/C Bb F



PROBEPARTITUR  
 Ausgabequalität gegenüber Original evtl. gemindert • Evaluation Copy - Quality may be reduced • Carus-Verlag

**Sologesang / Solo Voice**

Eberlin: Messa di San Giuseppe	91.304
Rheinberger: Missa puerorum op. 62 / auch chorisches	50.062
Telemann: Missa brevis in h / Solo A (B)	◆39.131

**Frauen- oder Kinderchor / Female and Children's Choir**

Bruckner: Choralmesse in C (Windhag) (auch solistisch)	40.759
Délibes: Messe brève	27.027
Fauré: Messe basse	40.705
Gounod: Messe brève no. 4 à la congrégation in C	27.024
Haydn, J. M.: Missa sub titulo Sancti Leopoldi MH 837	54.837
Lotti: Missa in a a 3 voci	40.662
Rheinberger: Messe in A op. 126 (2 Fassungen)	50.126
- Messe in Es „Reginae Sti. Rosarii“ op. 155	50.155
- Messe in g „Sincere in memoriam“ op. 187	50.187
Zimpel: Messa Olevanese	27.034

**Männerchor / Male Choir**

Gounod: Messe brève no. 5 aux séminaires in C	●40.831
- Messe no. 2 pour les sociétés chorales	27.022
Lotti: Missa in a a 3 voci	◆40.830
Rheinberger: Messe in B op. 172 (2 Fassungen)	●50.172
- Messe in F op. 190	●50.190

**Gemischter Chor a cappella / Mixed Choir a cappella**

Bruckner: Messe ohne Gloria und Credo	40.141/60
- Messe für den Gründonnerstag	40.141/70
Doppelbauer: Missa brevis	92.035
Haydn, J. M.: Missa Sanctae Crucis MH 41	◆50.312
Isaak: Missa paschalis	1.612
Kalliwoða: Missa a 3 voci / Coro SAM	27.039
- Missa in a	27.026
Monteverdi: Missa in F	40.671
Palestrina: Missa ad fugam	1.609
- Missa Ave regina coelorum	27.013
- Missa Papae Marcelli	92.092
Rheinberger: Messe in d op. 83	50.083
- Messe in Es zu 2 Chören „Cantus Missae“ op. 109	●50.109
- Messe in F „In honorem Sanctissimae Trinitatis“ op. 117	50.117
- Messe in G „Sanctae Crucis“ op. 151	50.151
- Messe in a „Missa in omnium sanctorum“ op. 197	50.197
Scarlatti, D.: Missa brevis quatuor vocum	◆40.699
Spohr: Messe in C op. 54	91.240
Swider: Missa minima	27.029
Vaughan Williams: Mass in g minor	40.655

**Gemischter Chor und Orgel / Mixed Choir and Organ**

Albrechtsberger: Missa in D	◆40.639
Buxtehude: Missa brevis BuxWV 114	36.020
Dvořák: Messe in D op. 86	●40.651
Eberlin: Missa in contrapuncto in g	◆40.641
Franck, C.: Messe in A op. 12	40.646/50
Frauenberger: Missa a 3 voci / Coro SAB	91.039
Gounod: Messe brève no. 6 aux cathédrales in G	40.637
- Messe brève no. 7 aux chapelles in C	●40.654
Haydn, J. M.: Missa pro Quadragesima MH 551	50.325
- Missa Quadragesimae MH 552	50.326
- Missa Tempore Quadragesimalis MH 553	50.327
Janca: Missa de Angelis (Credo III)	40.696
Langlais: Missa misericordiae / Coro STB (SAB)	27.016
Liszt: Missa choralis S 10	●40.647
Monteverdi: Messa a quattro voci	1.542
- Missa in illo tempore	40.670
Mozart, L.: Missa brevis KV 115	40.642
Palestrina/Bach: Missa brevis	35.301
Rheinberger: Messe in f op. 159	●50.159
- Messe in E „Misericordias Domini“ op. 192	50.192
Rossini: Petite Messe solennelle	40.650
Scarlatti, D.: Messa breve „La stella“	40.698
Schnizer: Missa in C (mit obligater Orgel)	●◆40.649
Schumann: Missa sacra op. 147 (arr)	40.687/45

**Gemischter Chor und Streicher / Mixed Choir and Strings**

Caldara: Missa dolorosa in e, [Fg, 2 Trb]	40.680
- Missa in G	10.208
Eberlin: Missa brevis in a	27.042
Fischer, J. C. F.: Missa Sancti Dominici	◆27.012
Haydn, J.: Missa brevis in F. Missa Nr. 1	40.601
- Missa brevis Sancti Joannis de Deo in B. Missa Nr. 7	40.600
Mozart: Missa brevis in G KV 49	40.621
- Missa brevis in d KV 65	40.622
- Missa brevis in G KV 140	40.623
- Missa brevis in F KV 192	●40.624
- Missa brevis in D KV 194	●40.625
- Missa brevis in B KV 275	40.629
Schubert: Messe in G, [2 Tr, Timp] D 167	●◆40.675
- Messe in C, [2 Ob (Clf), 2 Tr, Timp] D 452	40.658

**Gemischter Chor und Orchester / Mixed Choir and Orchestra**

Bach, J. S.: Missa F-Dur BWV 233	31.233
- Missa A-Dur BWV 234	31.234
- Missa g-Moll BWV 235	31.235
- Missa G-Dur BWV 236	31.236
Beethoven: Messe in C op. 86	40.688
- Missa solemnis op. 123	40.689
Biber: Missa Alleluja a 26	◆40.679
- Missa Sancti Henrici	40.676
Cherubini: Krönungsmesse in G (1819)	40.087
Diabelli: Messe in Es op. 107	23.007
Dvořák: Messe in D op. 86	40.653
Franck, C.: Messe in A op. 12	40.646
Hasse: Missa in d (1751)	◆40.663
Haydn, J.: Missa in hon. BVM in Es. Missa Nr. 4 (Gr. Orgelsolom.)	40.603
- Missa Cellensis in hon. BVM in C. Missa Nr. 5 (Cäcilienmesse)	40.604
- Missa Sancti Nicolai in G. Missa Nr. 6	40.605
- Missa Cellensis in C. Missa Nr. 8 (Kleine Mariazeller Messe)	40.606
- Missa in tempore belli in C. Missa Nr. 9 (Paukenmesse)	40.607
- Missa Sti Bernardi de Offida in B. Missa Nr. 10 (Heiligmesse)	40.608
- Missa in angustiis in d. Missa Nr. 11 (Nelsonmesse)	40.609
- Missa in B. Missa Nr. 12 (Theresienmesse)	40.610
- Missa in B. Missa Nr. 13 (Schöpfungsmesse)	40.611
- Missa in B. Missa Nr. 14 (Harmoniemesse)	40.612
Haydn, J. M.: Missa Sanctae Ursulae MH 546	54.546
- Missa Sancti Hieronymi MH 254	54.254
- Missa Sancti Leopoldi MH 837	54.837
- Missa sub titulo Sanctae Theresiae MH 797	◆50.328
- Missa sub titulo Sancti Francisci Seraphici MH 826	50.329
- Missa Sancti Joannis Nepomuceni MH 182	50.314
Heinichen: Missa Nr. 9 in D	27.048
Herzogenberg: Messe in e op. 87	27.020
Holzbauer: Missa in C	◆50.501
Hummel: Messe in B op. 77	40.664
Mozart, L.: Missa solemnis in C	27.008
Mozart: Dominicusmesse in C KV 66	40.613
- Waisenhausmesse in c KV 139	40.614
- Trinitatismesse in C KV 167	40.615
- Spatenmesse in C KV 220	40.626
- Credomesse in C KV 257	40.616
- Missa in C KV 258	40.627
- Orgelsolomesse in C KV 259	40.628
- Missa longa in C KV 262	51.262
- Krönungsmesse in C KV 317	40.618
- Missa solemnis in C KV 337	40.619
- Missa in c KV 427 (Levin)	51.427
Nicolai: Messe in D	27.036
Puccini: Messa a 4 voci (Messa di Gloria)	40.645
Rheinberger: Messe in C op. 169	50.169
Richter: Messe in C	●◆40.648
- Missa in A („Hyemalis“) Reutter A29	◆27.071
Ristori: Weihnachtsmesse	27.044
Rossini: Messa di Rimini (1809)	40.674
Ryba: Missa pastoralis bohémica	40.678
- Missa pastoralis in C	◆40.683
Schiedermayr: Pastoralmesse	27.069
Schindler: Missa in Jazz	27.028
Schubert: Messe in F D 105	40.656
- Messe in G D 167 (Fassung Klosterneuburg)	●◆40.675
- Messe in G D 167 (Fassung Ferdinand Schubert)	40.643
- Messe in B D 324	40.657
- Messe in C D 452	40.658
- Messe in As D 678	40.659
- Messe in Es D 950	40.660
Zelenka: Missa Gratias agimus tibi ZWV 13	◆40.644

**Requiem-Vertonungen / Requiem settings**

Campra: Requiem	21.004
Cherubini: Requiem in c	40.086
Fauré: Requiem (Konzertfassung, 1900)	27.312
- Requiem (Version für kleines Orchester, 1889)	27.311
García: Requiem in d (1816)	23.008
Gounod: Messe funèbre	27.090
- Requiem in C op. posth.	27.315
Haydn, J. M.: Requiem in c MH 154	50.321
Kraus: Requiem VB 1	in prep. 50.663
Lachner, Fr.: Requiem in f op. 146	27.301
Mozart: Requiem KV 626 (Süßmayr+Levin)	51.626, 51.626/50
Rheinberger: Requiem in b op. 60	50.060
- Requiem in Es op. 84	50.084
- Requiem in d op. 194	●50.194
Suppé: Missa pro defunctis	◆40.085

● = auf/on Carus CD ◆ = Erstausgabe/first edition  
( ): Alternativbesetzungen/alternative scoring, [ ]: ad libitum