

BORNEFELD

Lieder

am Klavier zu singen
nach Gedichten von Otilie Häußermann



Carus 29.171

PROBE-PARTITUR
Ausgabequalität gegenüber Original evtl. gemindert • Evaluation Copy - Quality may be reduced • Carus-Verlag

PROBE-PARTITUR
Ausgabequalität gegenüber Original evtl. gemindert • Evaluation Copy - Quality may be reduced • Carus-Verlag 

Helmut Bornefeld

LIEDER

AM KLAVIER ZU SINGEN

nach Gedichten

von Ottilie Häußermann

PROBE-PARTITUR
Ausgabequalität gegenüber Original evtl. gemindert • Evaluation Copy - Quality may be reduced • Carus-Verlag



Vorbemerkung

Der Titel „Lieder am Klavier zu singen“ zeigt an, daß diese Stücke in erster Linie für das häusliche Musizieren gedacht sind. Das bedeutet sowohl kompositorisch wie auch hinsichtlich der stimmlichen und pianistischen Ansprüche eine spürbare Beschränkung auf das allgemein Erreichbare. Das Sololied, das sich in seiner neueren Geschichte musikalisch und psychologisch zunehmend komplizierte, wird in der Hausmusik nur dann wieder Heimatrecht gewinnen können, wenn sich neue Klangmittel im Sinn einer Abkehr von solcher Überfeinerung gebrauchen lassen. Auch bei der Wahl der Textvorlagen war der Umstand bestimmend, daß die Gedichte Otilie Häußermanns mit ihrer menschlich warmen, ebenso schlichten wie hintergründigen Aussage meinem Streben nach Vereinfachung mehr als nur äußerlich entgegenkamen.

Aus Gründen solcher Art würde es diesen Liedern schlecht anstehen, wenn man sie mit den üblichen Vortragsbezeichnungen versehen wollte, und man gesehe davon, daß die Verschiedenheit der Strophen, der Stimmen und Gelegenheiten sich solcher Verallgemeinerung widersetzt. Es nicht heißen, daß diese Musik nun durchweg in einem großen, langsamen Andante wiedergegeben werden solle. Die Lieder müssen in verschiedenen Tempi werden, aber das Ziel dieser Gestaltung ist nicht die Verdeutlichung des Gehaltes, sondern dessen Objektivität in einem schimmernden Klangbild.

Wenn bei diesen Liedern also grundsätzlich alle musikalischen Mittel erlaubt sind, so sollte der Interpret sich nicht an diese Mittel binden und Effekte im Sinn einer landschaftlichen Schilderung vermeiden. Er wird dann bald die beruhigende Wirkung der Musik spüren, die auch hier – wie so oft in Kunst und Leben – ein Mittel sein kann, um „mehr“ zu sagen.

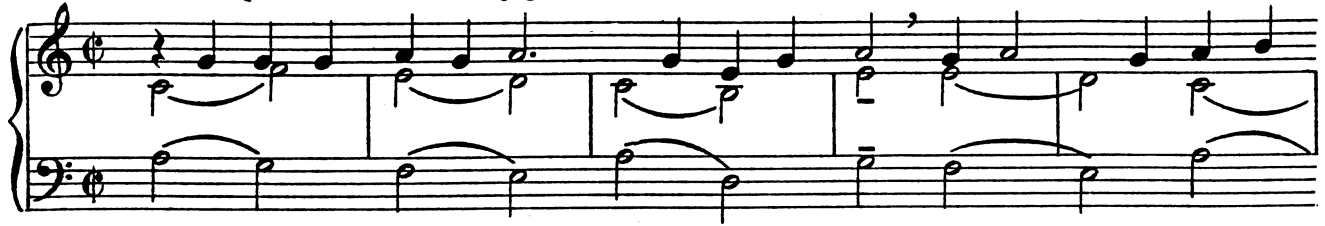
Heidenheim-Brensbach

HELMUT BORNEFELD

Choral

Helmut Bornefeld
1947

Geh ich an Dei-ner Hand — durch mei-nen Tag, so bin — ich ganz von
Du Quell und Va - ter jeg - - li - cher Ge - stalt, Du wirst — auch in der



Musical notation for the first system, featuring a vocal line and piano accompaniment.

sanf - ter Glut — um - ge - - - ben. Wenn ich Dein gro - ß
Not Dein Kind — be - dek - - - ken, so daß in Dei -



Musical notation for the second system, featuring a vocal line and piano accompaniment.

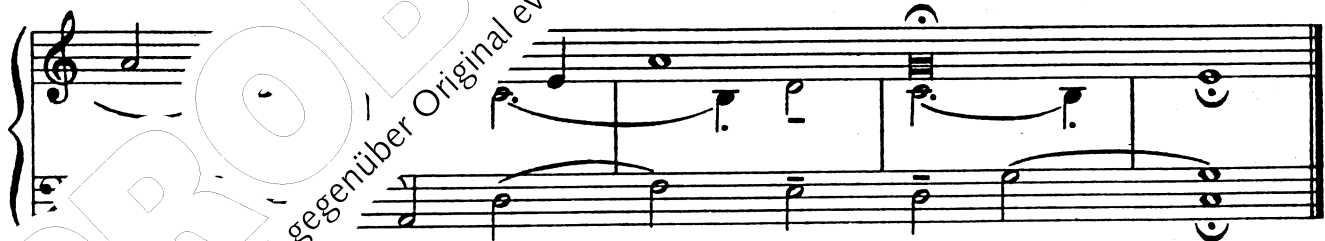
— in mei-nem frag, hör ich die in mir
- - bes-huld ver - halt der ar - men und 1.



Musical notation for the third system, featuring a vocal line and piano accompaniment.

schwe - ben.

schrek - - - ken.



Musical notation for the fourth system, featuring a vocal line and piano accompaniment.

PROBE-PARTITUR
Ausgabequalität gegenüber Original evtl. gemindert • Evaluation Copy - Quality may be reduced • Carus-Verlag

Der König im Walde

(von einem Kind gemalt)

Wie lauter blaue Brüder stehn die Bäu-me, sie reichen sich zu einem Wald die Hand,

dar - ü - - ber webt die Nacht ihr Himmelsband und schmückt es mit dem Li-

- - nen-schäu - - me. Wie still die dur ch. de ruht!

Wer weiß von ih - rer mü - he. Der Kö-nig weiß es auf dem goldnen

ant al - lein im blau-en Wald und wacht, er lauscht im Purpur-

mantel durch die Nacht, und ein Karfun - kel glänzt in sei-ner Kro - - - ne. —

Vorweihnacht

Ihr schla-fet nun, ver - blüh - te Au
Da ihr so träu - - mend steht und se!

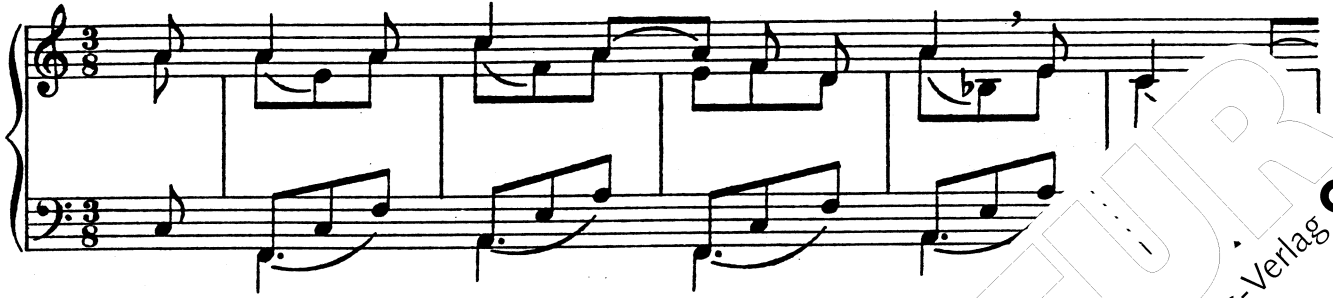
ihr, ent-laub - - te Wälder, auch. r wir. auch be - tau - en
auch in mich die Stil-le ein am Him-mel zei - get,

mi- - sen Hauch, mit ih - rem weis - sen Hauch.
d - - ten sein, du sollst in - mit - ten sein.

PROBE-PARTITUR
Ausgabequalität gegenüber Original evtl. gemindert • Evaluation Copy - Quality may be reduced • Carus-Verlag

An eine alte Frau

Wo wohnst du, schö - ne al - te Frau? Ich möch - te
 Du weißt es nicht, ich weiß es gut: als ich dich
 Denn un - - ter dei - - nem Hüt - lein arm, da war ein
 Du spra - chest nichts, du sa - ßest nur, doch sprach dein
 Da - von fiel auch in mich hin - ein ein Stück - chen



— dich be - - su - - - chen; ich — - - - ein
 — sit - zen sa - - - he, da — - - - ner
 — gan - zer Gar - - - ten, der — - - - sich
 — An - ge - sich - - - te von — - - - ten
 — Glück und Glän - - - zen! S - - - - Men - - - - schen -



— Sträuß - chen — - - - - nen Herz - leb - - ku - - - chen.
 — Seel zu — - - - - ob sie Glück emp - - fa - - - he.
 — mild r — - - - - lau - ter Lie - bes - - ar - - - ten.
 — See — - - - - scheint vom ew - gen Lich - - - te.
 — - - - - sei - nes Le - bens Gren - - - zen.



PROBEKOPPIERT
 Ausgabequalität gegenüber Original evtl. gemindert • Evaluation Copy - Quality may be reduced • Carus-Verlag

Vorfrühling

Bald wird der Schnee zer - rin - nen, br
 leh - ne in der Gau - be
 den - ke an den Mai - er

bricht das har - te Eis, so zwi
 hor - che auf das Lied, das wie
 je - de Knos - pe springt. Da schnei - en, mein

Vo - ge
 mei -
 Vög -

Ich
 Und

singt.

Ausgabequalität gegenüber Original evtl. gemindert • Evaluation Copy - Quality may be reduced • Carus-Verlag

Morgenlied

Ich ma - - che mei - ne frü - hen Fen - ster auf und se -
 haucht die grü - ne Wie - se wär - mend an und ruft -
 spricht zum Mor - gen - wind ein mil - des Wort, geht strah -

- - - he an des Ta - ges Mor - - gen - lauf, wie m. i - ro - ten
 die Vö - gel singend auf den Plan, d. am - stand - nen
 - - - lend auf den Flu - ren fort und fort . - - - nem gold - nen

Wan - gen vor Wal - - - de kommt ge -
 Wei - her Glanz die Ne - - bel -
 Schim - mer an Leuch - - - ten in mein

gan - - gen. _____
schlei - - er. _____

Er
Er

1.2.

Zim - - mer. O neu - - er Tag mit dei - nem hel - - len Sch

3.

_____ sollst mir ei - ne Got - - tes - ga

Ausgabequalität gegenüber Original evtl. gemindert • Evaluation Copy - Quality may be reduced • Carus-Verlag

Zwei Tauben

Zwei Tau - - ben flie - gen am Berg ent - lang, _____ ei - ne
 Sie flie - - gen auf ei - nen Ap - fel - baum _____ und _____
 Sie se - - geln mit ei - nem Wol - ken - zug _____ ü - ber

grau - e und _____ ei - ne weis - - se, _____
 lok - ken mit we - hen - dem Flü - - gel, _____
 Ber - - ge _____ und _____ Wäl - - der _____

- - - hen ü - - - ber der Hang ih - re
 - - - ten sie wie - der Schaum _____
 _____ ent - schwin - - det des - - flug _____

lok Lie - bes - - krei - - - se.
 ü den Som - mer - - hü - - - gel.
 ein - sa - men Fel - - - der.

PROBENPARTITUR
 Ausgabqualität gegenüber Original evtl. gemindert • Evaluation Copy - Quality may be reduced • Carus-Verlag

Auf der Reise

Auf ein grü - nes Band ge - reiht
Blau - e Ber - ge schwe - ben her,
Je - dem Bil - de schau ich zu,

hu - schen Dorf _____ und Baum an mir vor - ü - ber, Blu - -
schwe - ben wie - - - der fort in san - te Hel - le, und _____
wer - de hoch _____ mit sei - nem Glanz be - frach - tet, doch

- - gen leuch - ten weit und die wol - lig drü - ber.
_____ ein klei - nes Meer nä - her ge - krön - te Wel - le.
- - ste Bild bist du, der sie _____ mit mir be -

trach

Ausgabequalität gegenüber Original evtl. gemindert • Evaluation Copy - Quality may be reduced • Carus-Verlag

Der Fischer

Fah - re, Fi - scher, durch die Flut der Mee - re, wirf dein
 Mit den Was - sern rin - gen dei - ne Ru - der und die
 Wirr und viel - ge - stalt ist dei - ne Beu - te, mor - gen
 Ü - ber - wölbt vom ro - ten Abend - bo - gen kommt dein

Netz hin - un - ter in — die Schwe - re, fah - re
 Son - ne kommt, dein lich - - ter Bru - der. Aus der
 wird sie an - ders sein — als heu - te, und du
 Schiff, der Mu - schel gleich, — ge - zo - - gen. Lang - r

Wol - - ken und den Wind, 6 ten dei - nes
 steigt das Netz em - por melst, was sie
 wenn der Wind ge - stillt, an der wei - ßen
 es durch gold - ne Flut - - - le glänzt, die

Le - h
 di
 P
 c

ruht. _____

Ausgabequalität gegenüber Original evtl. gemindert • Evaluation Copy - Quality may be reduced • Carus-Verlag

Die Nachtkerze

Der Mit - tag hat den from - men Kelch be - rei - tet, daß
 Und nun webt an der Blu - me je - de Stun - de, sie
 Und wenn die Dun - kel - heit im Gar - ten län - det und

er be - hut - sam von der Blü - te glei -
 fal - tet sich em - por aus schma - lem Grün
 al - les schläft, hat sie sich selbst voll - en

rollt ihr sei - de - nes Ge - lo -
 Kelch er - stirbt zu ei - ner k. und, in - des der
 Au - ge lä - chelt ü - b. acht, doch sie steht

und kommt her - - auf. _____
 Ge - - fäß sich spannt. _____
 n - tend in der Nacht. _____

Ausgabequalität gegenüber Original evtl. gemindert • Evaluation Copy - Quality may be reduced • Carus-Verlag

Am Abend

Wenn der Tag ge - en - det hat in der a - bend - li - chen Ru - he,
 Von des Kin - des Blick ent - sandt schrei - te ich durch grü - ne Gär - ten,
 Nä - herschwebt das Strah - len - dach, wo die Brü - der mit den Kro - nen

lö - se ich die schwe - ren Schu - he vor dem Tor der gold - ne
 Vö - gel kom - men als Ge - fähr - ten sin - gend mir auf mei -
 an der Weis - heit flech - tend woh - nen, von der Glut des W

Und wie ei - ne Wol - ke l... t... schö - ne Pfor - te,
 Von dem höch - sten Bau - me... ne auf mich nie - der,
 Sin - gend strömt ihr A - tem... gen ih - re Wei - sen

wo dem Wor - te mir den gold - nen Schlüs - sel reicht.
 frie und wie - der al - le Tie - re die - ser Welt.
 zu zu... ten Krei - sen und ich weiß, ich bin zu - haus.

Die Glocke

Ei - ne Glock - ke hängt im Balken - turm, schwervon ed - lem
 Tau - send Stim - men aus dem Er - den - kreis ha - ben sich in
 Al - les, was die rei - che Welt er - füllt, ist be - seelt von

Erz und schwer von Al - ter. In der Son - ne und im
 ih - rem Leib ge - fun - den. Und sie läu - ten laut und
 dem ge - hei - - men Ru - fer. So ruft auch, in ih -

schwingt ins wei - - - te Feld i'
 und sie ru - - - hen, in di
 die - se Glock - - - ke

an - d

Ausgabequalität gegenüber Original evtl. gemindert • Evaluation Copy - Quality may be reduced • Carus-Verlag

Inhalt

	<i>Seite</i>
Choral	3
Der König im Walde	4
Vorweihnacht	5
An eine alte Frau	
Vorfrühling	
Morgenlied	
Zwei Tauben	
Auf der Reise	
Der Fischer	
Die Nachtkerze	13
Am Abend	14
Die Glo.	15

PROBE-PARTITUR
Ausgabequalität gegenüber Original evtl. gemindert • Evaluation Copy - Quality may be reduced • Carus-Verlag

PROBE-PARTITUR
Ausgabequalität gegenüber Original evtl. gemindert • Evaluation Copy - Quality may be reduced • Carus-Verlag 

PROBE-PARTITUR
Ausgabequalität gegenüber Original evtl. gemindert • Evaluation Copy - Quality may be reduced • Carus-Verlag 