

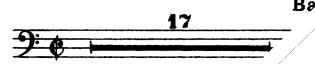
La Passione di nostro Signore Gesù Christo

Chorpartitur

Antonio Salieri
1750–1825

Parte Prima

1. Ouverture – tacet
2. Recitativo (Pietro): Dove son? – tacet
3. Recitativo (Pietro): Ingratissimo Pietro – tacet
4. Aria (Pietro): Giacché mi tremi in seno – tacet
5. Recitativo (Pietro): Ma qual dolente stuolo – tacet



Ba

6. Coro: Quanto costa il tuo delitto

Larghetto

Soprano
Quan - - - to co - sta il tuo de

Alto
Quan - - - to, - to co - sta il tuo de -

Tenore
Quan - - - to, - - - to co - sta il tuo de -

Basso
Quan - - - ta - - - ae - lit - to?

5
Quan - - - de - lit - to,

Quan - - - to co - sta il tuo de - lit - to,

Quan - - - to co - sta il tuo de - lit - to,

- - - to co - sta il tuo de - lit - to,

scon - si - glia - ta u - ma - ni - tà, scon - si - glia - ta u -
 scon - si - glia - ta u - ma - ni - tà, scon - si - glia - ta u -
 scon - si - glia - ta u - ma - ni - tà, scon - si - glia - ta u -
 scon - si - glia - ta u - ma - ni - tà, scon - si - glia - ta u -

ma - ni - - tà! **A** All' i - de - a di quel - le pe - ne che'l tuo
 ma - ni - - tà! All' i - de - a di quel - le pe -
 ma - ni - - tà! All' i - de - a di quel - le
 ma - ni - - tà!

Di - o per te so - stie - ne tut - to tut - to
 Dio per te so - stie - ne a - n. flit - to, tut - to
 Dio per te so - stie - ne o af - flit - to, tut - to
 tut to, tut - to ge - me, tut - to

ge - - me il mon - do af - flit - to,
 ge - - me il af - flit - to, so - la
 ge - - do af - so - la tu non
 ge - - mon - do af - flit - to,

so - la tu non hai, non hai pie -
 non hai pie - tà, so - la tu non hai, non hai pie -
 ai pie - tà, pie - tà.
 so - la tu non hai, non hai pie -

36
tà.
tà.
Quan - - - to co - sta il tuo de - lit - to,
tà.

40 **B**
Quan - - - to co - sta il tuo de - lit - to, scon - si - glia - ta, scon - si - glia - ta u - ma - ni -
lit - to, il tuo de - lit - to, scon - si - glia - ta, scon - si - glia - ta u
quan - - - to co - sta il tuo de - lit - to, scon - si - glia - ta, scon - si -
Quan - - - to co - sta il tuo de - lit - to, scon - si - glia - ta, scon - si -

45
tà, scon - si - - glia - ta u - r.
tà, scon - si - - glia - ta u - tà,
tà, scon - si - - glia - ta, scon - si -
tà, scon - si - - ni - - tà,

50
scon - si - - ni - - tà!
scon - si - - ma - ni - - tà!
scon - a u - - ma - ni - - tà!
a - ta u - - ma - ni - - tà!

Maddalena, Giovanni, Giuseppe, amici – tacet

... Vorrei dirti il mio dolore – tacet

... ita. (Giovanni, Giuseppe d'Arimatea): O più di noi felice Pietro – tacet

... (Giuseppe d'Arimatea): Torbido mar che freme – tacet

... ivo (Pietro, Maddalena, Giovanni): Barbari! O crudeli! – tacet

12. ... a (Giovanni): Come a vista di pene sì fiere – tacet

13. Recitativo (Pietro, Giovanni, Maddalena):

E la Madre frattanto in mezzo all'empie squadre – tacet

14. Aria (Maddalena) e Coro: Potea quel pianto

Un poco lento Allegretto

51 14 Soprano **D** 3 73

è nuo - vo Per - fi - di! Per - fi - di! Per - fi - di!

Per - fi - di! Per - fi - di! Per - fi - di!

Per - fi - di! Per - fi - di! Per - fi - di!

51 14 Bassi 3

Per - fi - di! Per - fi - di! Per - fi - di!

Per - fi - di! Per - fi - di! Per - fi - di!

74 **Tempo primo**

è nuo - vo sti - mo - lo di cru - del - tà, di cru - del - - tà.

è nuo - vo sti - mo - lo di cru - del - tà, di cru - del - -

è nuo - vo sti - mo - lo di cru - del - tà, di cru - del -

è nuo - vo sti - mo - lo di cru - del - tà, di cru - del - - tà.

80 **Allegretto** **G** 3

25 12 Soprano

è nuo - vo Per - - di! 3

Per - fi - di! 3

Per - fi - di! 3

25 12 Bassi

Per - fi - di! 3

Per - fi - di! 3

125 *p*

Per - fi - di! Ma - ri - è nuo - vo sti - mo - lo di

Per - fi - di! - gue è nuo - vo sti - mo - lo di

Per - f lan - gue è nuo - vo sti - mo - lo di

che lan - gue è nuo - vo sti - mo - lo di

130 2

tà, di cru - del - tà. 2

cr el - - tà, di cru - del - tà. 2

u - - del - - tà, di cru - del - tà. 2

cru - - del - - tà, di cru - del - tà. 2

15. Recitativo (Pietro, Giuseppe d'Arimatea, Giovanni): Come inventar potea – tacet

16. Aria (Pietro): Tu nel duol felice sei – tacet

17. Recitativo (Giovanni): Dopo un pegno sì grande d'amore – tacet

18. Duetto (Pietro, Maddalena): Vi sento, oh Dio – tacet Schluß: Fis - Dur

19. Coro: Di qual sangue, o mortale

Larghetto con moto

Soprano
Alto
Tenore
Basso

Di qual san - - gue, o mor - ta - - le

Di qual san - - gue, o mor - ta - - le

Di qual san - - gue, o mor - ta -

Bassi Di qual san - - gue, o mor - t

5

og - gi fa d'uo - - po

og - gi, og - gi fa d'uo - - po

og - gi fa d'uo -

quel - la

og - gi fa d'uo - - la mac -

10

mac - chia a

mac - chia a la - var,

- chia a la - var,

mac - chia a

che dall' im -

15

all' im - pu - ro, con - ta - mi - na - to fon - te in te, in

che dall' im - pu - ro, con - ta - mi - na - to fon - te in te, in

all' im - pu - ro, con - ta - mi - na - to fon - te in te, in

pu - ro, con - ta - mi - na - to fon - te in

A

te de - ri - va, o mor - ta - - le! O mor -

te de - ri - va, o mor - ta - - le! O mor -

te de - ri - va, o mor - ta - - le! O mor -

te de - ri - va, o mor - ta - - le! O mor -

Soprano solo

Tutti B

ta - - le! 8 be - ne - fi - cio Tutti E - gua - le a

ta - - le! 8 Tenore solo Tutti E - r

ta - - le! 8 be - ne - fi - cio Tutti E - r

ta - - le! 8 Tutti E - r

l'ob - li - go è in te, si, ma gra - to

l'ob - li - go è in te, ma gra - to

l'ob - li - go è in te, si, ma gra - to

l'ob - li - go è in tr si, ma gra - to

u - per - bo ti ren - da il be - ne - fi - - cio

non su - per - bo ti ren - da il be - ne - fi - - cio

e non su - per - bo ti ren - da il be - ne - fi - - cio

e non su - per - bo ti ren - da il be - ne - fi - - cio

ma gra - - to e non su - per - - bo ti

ma gra - - to e non su - per - - bo ti

ma gra - - to e non su - per - - bo ti

ma gra - - to e non su - per - - bo ti

ren - da il be - - ne - fi - - cio.

ren - da il be - - ne - fi - - cio.

ren - da il be - - ne - fi - - cio.

ren - da il be - - ne - fi - - cio.

70 **Maestoso**

Quan - t'è più gran - de il do - no chi bu è più

quan - t'è più gran - - de il sa è più

quan - t'è più gran - bu - sa è più

quan - t'è più ni n'a - bu - sa è più

re - o. Pen - - ma,

re - o - - ma,

re - o - - ma,

re - c e tre - - - ma, pen - sa - ci e

e tre - - - ma.

pen sa - ci e tre - - - ma.

sa - ci e tre - - - ma.

tre - - ma, e tre - - - ma.

83 Allegro giusto

Alto
 Del Re-den-tor lo scem - pio por - ta sa -

86 Soprano
 Del Re-den-tor lo scem -
 Alto
 lu - te al giu - sto, e mor - te, e

89
 pio por - ta sa - lu - te al giu -
 mor - te all' em - pio, e morte all' em -

92
 sto, e mor - te, e mor - te all' em -
 Basso
 Del Re-den-tor lo scem -

95
 em - pio, e mor -
 em - te, mor -
 Tenore
 mor -
 - tor lo scem -
 lu - te al mor - te, e

98
 te all' - pio,
 - te all' em
 - pio por - ta sa - lu -
 em - pio, e mor - te all' em -

100 **D**
 del Re-den-tor lo scem -
 - pio, all' em -
 al giu - sto, e mor - te, e mor - te all'
 pio,



103

pio, por-ta sa-lu-te al giu-sto, e
pio, e mor-te all' em -
em - pio, e mor-te all' em -

106

mor-te all' em -
pio, e mor-te all' em - pio,
- pio, e mor -
del Re-den-tor lo scem -

109

pio, por-ta sa-lu-te al giu- den-tor lo
te, e mor-te em -
por-ta sa-lu-te al - sto,

112

te, e mor-te all' em
scem -
den-tor lo scem -

115

- pio,
pio, del Re-den-tor lo
del Re-den-tor lo scem -

por - ta sa - lu - te al giu - sto
 pio, del Re - den - tor lo scem -
 scem - pio por - ta sa - lu - te al giu -
 pio por - ta sa - lu - te al giu -

e mor - te, e mor - te all' em -
 - pio,
 sto, del Re - den - tor lo scem -
 sto e mor - te all' em - pio,

pio,
 del Re - den - tr a - pio
 tor lo scem - pio

lu - sto, por - ta sa -
 por - ta te, sa - lu - te al giu -
 por al giu - sto,
 por - ta sa - lu -

te al giu - sto
 str - ta sa - lu - te al giu - sto e mor - te all' em -
 por - ta sa - lu - te al giu - sto e mor - te all' em -
 te al giu - sto

129

132

135

137

141

- pio, all' em - - pio. Pen - sa - ci,
- pio, all' em - - pio. Pen - sa - ci,
- pio, all' em - - pio. Pen - sa - ci,
- pio, all' em - - pio. Pen - sa - ci,

pen - sa - ci e tre - - - ma!
pen - sa - ci e tre - - - ma!
pen - sa - ci e tre - - - ma!
pen - sa - ci e tre - - - ma!

Parte Seconda

20. Recitativo (Pietro, Giuseppe d'Arimatea, Maddalena, Giovanni): Ah, del felice marmo – tacet
 21. Aria (Giovanni): Ritonerà fra voi – tacet
 22. Recitativo (Giuseppe d'Arimatea): Qual terribil vendice
 23. Aria (Giuseppe d'Arimatea): Alle' idea de' tuoi peccati
 24. Recitativo (Pietro): Le minacce non teme – tacet
 25. Aria (Pietro): Se la pupilla inferma – tacet
 26. Recitativo (Maddalena, Giovanni): Pur dov'è
 27. Aria (Giovanni): Dovunque il guardo io
 28. Recitativo (Maddalena): Giovanni, per
 29. Aria (Maddalena): Ai passi erranti
 30. Recitativo (Pietro): Non senza guida
 31. Aria (Pietro): Se a librarsi irrisolto
 32. Recitativo (Maddalena, Giuseppe d'Arimatea, Pietro): Ah, del felice marmo – tacet

33. Coro: Santa speme

Andante maestoso
Soprano solo
del di - vi - no fa -

- ta spe - me tu sei mi - ni - stra
San - ta spe - me tu sei mi - ni - stra
Tutti *f* San - ta spe - me tu sei mi -
Tutti *f* San - ta spe - me tu sei mi -

all' al - me no - stre del di - vi - no fa - vor;
 all' al - me no - stre del di - vi - no fa - vor;
 ni - stra all' al - me no - stre del di - vi - no fa - vor;
 ni - stra all' al - me no - stre del di - vi - no fa - vor;

l'a - mo - re ac - cen - - di la fe - de ac - cre - - sci,
 l'a - mo - re ac - cen - - di la fe - de ac - cre -
 l'a - mo - re ac - cen - - di la fe - de ac - cre
 l'a - mo - re ac - cen - - di la fe - de ar

B

cresc.
 o - - gni ti - mor di - scio - - vi -
 o - - gni ti - mor di - scio - gli, pro - - vi -
 o - - gni ti - mor di - scio tu pre - vi -
 o - - gni ti - mor di tu pro - - vi -

da ger - mo - -
 da ger - fra le la -
 da - gli fra le la -
 da - gli fra le la -

C

8
 - gri - me no - stre,
 8
 - gri - me no - stre,
 8
 - gri - me no - stre,
 8
 - gri - me no - stre,
 8
 - gri - me no - stre,

Schluß: F - Dur

53

Allegro

Tenore

Basso

a con - fi -

a con - fi - dar nel - la ce - le - ste a - i - ta,

59

Alto

a con - fi - dar nel - la ce -

dar nel - la ce - le - ste a - i - ta, nel - la

nel - la ce - le - ste a - i - ta,

66

Soprano

a con - fi - dar nel - la ce - le - ste a - i

le - ste a - i - ta, nel - la ce

ce - le - ste a - i - ta,

nel - la ce - le - ste a - i - ta,

73

D

ta, nel - la ce - le - ste a - i - ta, nel

i - ta, nel - la ce - le - ste

i - ta, a

ce - le - ste a -

80

i - ta, nel - la

ste a - i - ta, a con - fi -

ste a - i - ta, a con - fi -

ste a - i - ta,

a con - fi - dar nel - la ce -

86

ce - le - ste a - i - ta,

dar - la ce - le - ste a - i - ta, nel - la ce - le - ste a -

a con - fi - dar nel - la ce - le -

le - ste a - i - ta, nel - la ce - le -



a con - fi - dar nel - la ce - le - ste a - i - ta.

i - ta, nel - la ce - le - ste a - i - ta. San -

ste a - i - ta, ce - le - ste a - i - ta.

ste a - i - ta, ce - le - ste a - i - ta.

100

San - ta spe - me, tu c'in - se - gni

ta spe - me,

San - ta spe - me, tu c'in -

San - ta spe - me, tu

107

dar nel - la ce - le - ste a - i -

la ce -

nel - la

nel - la ce - le - ste a - i - ta,

114

le - ste a - i - ta,

le - a con - fi -

ce - le - ste a - i - ta, a con - fi -

nel - la ce - le -

120

con - fi - dar nel - la ce - le - ste

da nel - la ce - le - ste

nel - la ce - le - ste

ste a - i - ta, nel - la ce - le - ste

127

F

p
 a - i - ta. San - ta spe - me,
 a - i - ta. San - ta spe - me,
 a - i - ta. San - ta spe - me,
 a - i - ta. San - ta spe - me,

134

tu c'in - se - gni, ne' dub - bi pas - si tu c'in - se - gni
 tu c'in - se - gni, ne' dub - bi pas - si tu c'in -
 tu c'in - se - gni, ne' dub - bi pas - si tu
 tu c'in - se - gni,

141

f
 a con - fi - dar nel
 a con - fi - dar nel - la ce -
 a con - fi - dar nel - la ce - le - ste a -

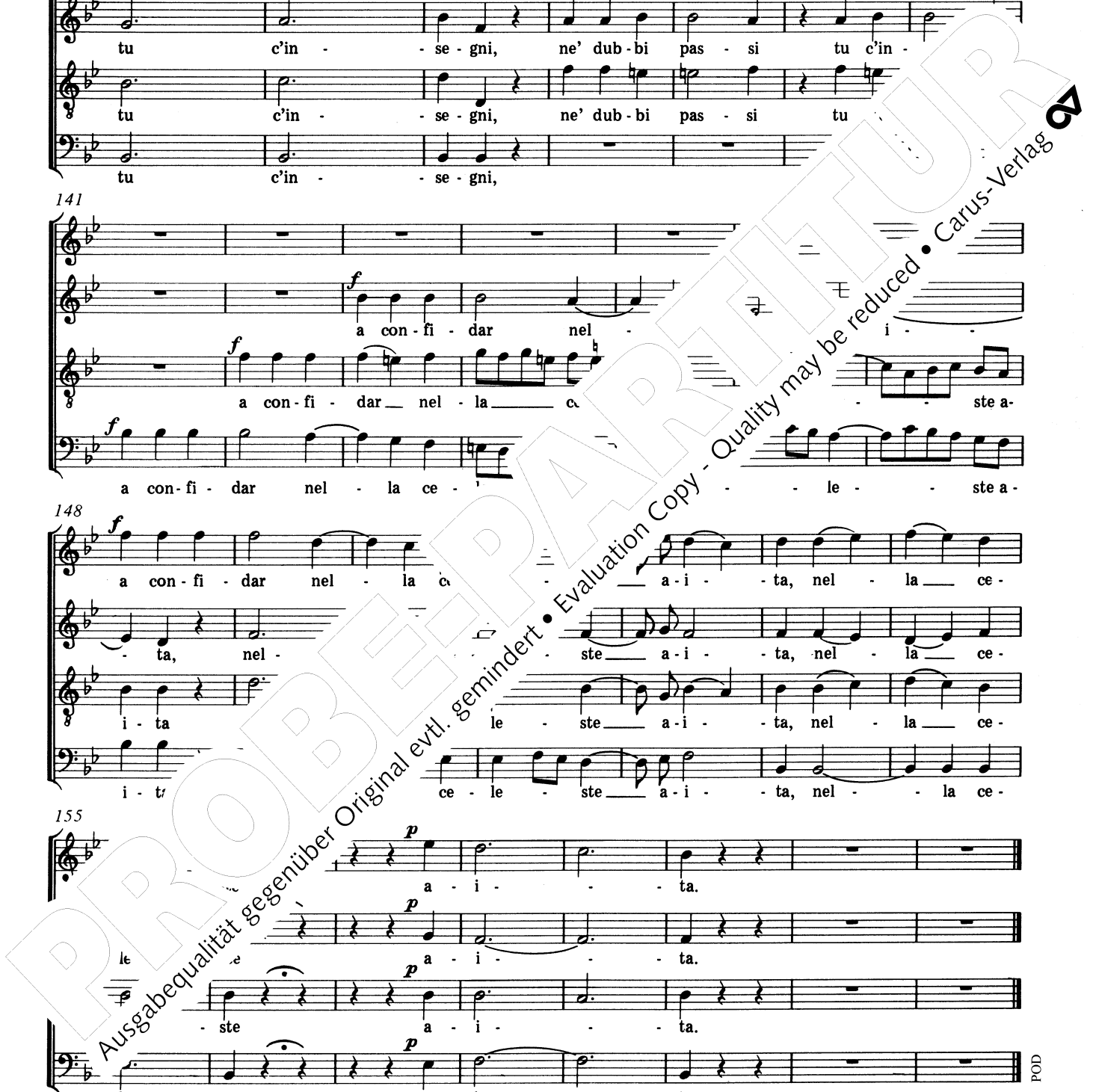
148

f
 a con - fi - dar nel - la ce - a - i - ta, nel - la ce -
 ta, nel - ste a - i - ta, nel - la ce -
 i - ta le - ste a - i - ta, nel - la ce -
 i - ta ce - le - ste a - i - ta, nel - la ce -

155

p
 a - i - ta.
 a - i - ta.
 - ste a - i - ta.
 le - ste a - i - ta.

Fine dell' Oratorio



POD