

Monsignore Regierungsrat Prof. Dr. Franz Kosch

in dankbarer Ergebenheit zugeeignet

ERICH ROMANOVSKY

MISSA

»GAUDENS GARDENS«

für vierstimmigen gemischten Chor

- Orgel

Musik



Carus-Verlag 92.205

Ausgabequalität gegenüber Original evtl. gemindert • Evaluation Copy - Quality may be reduced • Carus-Verlag

Thementafel

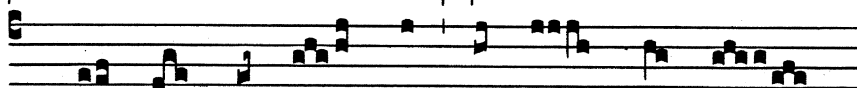
KYRIE: Kyrie

KYRIE: Christe

CREDO: an zahlreichen Stellen in Chor und Orgel

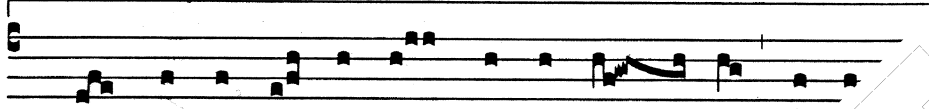
AGNUS: Agnus Dei

SANCTUS: Pleni, Hosanna



Gau - dens gau - de - bo * in Do - mi - no,

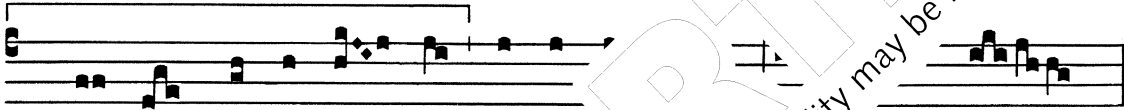
CREDO: Et incarnatus est



et ex - sul - ta - bit a - ni - ma me - a . ir -

CREDO: Crucifixus

SANCTUS: Sanctus



qui - a in - du - it me ve - - lu - tis,

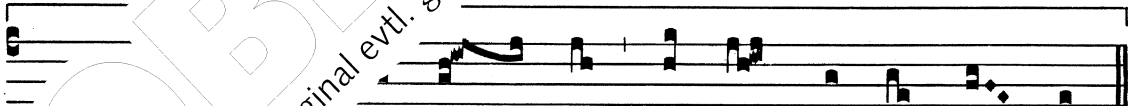
GLORIA: Et in terra, Quoniam

AGNUS: Dona nobis pacem



et in - du - st - ti - ae cir - cum - de - dit me,

BENEDICT



or - na - tam mo - ni - li - bus su - is.

material verarbeitet die Orgel im Mittelteil des GLORIA. Auch in den greift die Orgel thematisches Material auf.

1957

Dr. Erich Romanovsky

Ausgabequalität gegenüber Original evtl. gemindert.

Evaluation Copy - Quality may be reduced.

Carus-Verlag

Missa „Gaudens gaudebo“

Kyrie

Erich Romanovsky

Ruhig fließend

Sopran
Alt
Tenor
Baß

p Ky - ri - e e - le - - i - son, e - le - - i -

p Ky - ri - e e - le - - i - son, e - le - - i -

Orgel

p

Ped.

5 - - ri - e e - le - i - son, e - lei - - son,

son, Ky - ri - e e - lei

- - ri - e e - lei - i - son, e - lei so.

son, Ky - ri - e e - lei

Man.

10 *mf*

mf Ky - i - - son.

mf Ky - i - - son.

mf Ky - i - - son.

mf Ky - i - - son.

15 Rascher

Chri - ste e - lei - son, e - lei - son, Chri - ste e -

Christe e - lei - son.

Chri - ste e - lei - son,

Rascher

20

lei - son, e - lei - son, Chri - ste e - lei - son, e -

Christe e - lei - son, Chri - ste e - lei - son, e -

Chri - ste e - lei - son,

Chri - ste e - lei - son, e -

le - i - son, -

30

le - i - son.

i - son.

i - son.

Christe e - lei - son.

rit.

Anfangstempo

35

Ky - ri - e e - le - i -

Ky - ri - e e - le - - i - son, e - lei - i - son. Ky - ri -

Ky - ri - e e -

Ky - ri - e e - le - - i - son, e - le - i - son. Ky - ri -

Anfangstempo

Ped.

son, e - lei - - - son,

40

mf

mf

e e - lei son,

lei - - - son,

e e - lei - - - son,

i - e e -

Man.

lei - son,

lei

ri - e e - lei - son.

Ky - ri - e e - lei - - - son.

Ky - ri - e e - lei - - - son.

Ky - ri - e e - lei - - - son.

Ped.

Gloria

Mäßig bewegt

5

mf Et in - ter - ra - pax - ho - mi - ni - bus bo - nae -

mf Et in - ter - ra - pax - ho - mi - ni - bus bo -

mf bo -

Mäßig bewegt

Man.

10

vo - lun - ta - tis. Lau - da - mus te. Be - ne - di -

- - nae vo - lun - ta - tis. Lau - da - mus te. e - ce.

nae vo - lun - ta - tis. Lau - da - mus te.

nae vo - lun - ta - tis. Lau - da - mus te.

nae - di - cimus te.

15

20

mf Ad - o -

ri - fi - ca - mus te.

as te. Glo - ri - fi - ca - mus te.

Ad - o - ra - mus te. Glo - ri - fi - ca - mus te.

rit.

Ped.

Langsamer *p*

Gra-ti-as a - gi-mus ti - bi propter ma - gnam glo - ri - am tu - am.

p

8 Gra - ti - as a - gi - mus ti - bi propter magnam glo - ri - am tu - am.

p

Gra - ti - as a - gi - mus ti - bi propter magnam glo - ri - am tu - am.

Langsamer (hervortretend) I. Man. *mf*

II. Man. *p* II.

25 Do-mi-ne De - us, Rex cae - le - stis, De - us Pa - ter

Do-mi-ne De - us, Rex cae - le - stis. o - mni - po -

Ped

De Fi - li u - ni - ge - ni - te, Je - su - Chri - ste

Do-mi-ne Fi - li u - ni - ge - ni - te, Je - su -

35

mf Do-mi-ne De - us, A - gnus De - - i, Fi -

mf Do-mi-ne De - us, A - gnus De - - i, Fi -

Chri-ste. Do-mi-ne De - us, A - gnus De - - i, Fi -

I. *mf*

II.

40

li - us Pa - tris.

li - us Pa - tris.

li - us Pa - tris.

p

an.

Ped.

45

ca - ta - re - re no - bis.

mi - se - re - re no - bis.

p mi - se - re - re no - bis.

Man.

Qui tol - lis pec - ca - ta mun - di,

p

su - sci - pe de - pre - ca - ti - o - nem

su - sci - pe de - pre - ca - ti - o - nem

su - sci - pe de - pre - ca - ti - o - nem

no - stram.

no - stram.

no - stram.

mf

Qui

Qui

mf

M₂

Ped.

dex - te -

mi - se - re - re no - bis.

te - ram Pa - tris, mi - se - re - re no -

dex - te - ram Pa - tris, mi - se - re - re no -

p

p

PROBENPAPIER
Ausgabequalität gegenüber Original evtl. gemindert • Evaluation Copy - Quality may be reduced • Carus-Verlag

60

Anfangstempo

65

Tu so-lus

bis. *mf* Quo - ni - am tu - so - lus san - ctus. Tu

bis. *mf* Quo - ni - am tu - so - lus san - ctus. Tu

bis. *mf* Tu

Anfangstempo

70

Do - mi-nus. Tu so-lus Al - tis - si-mus. Je - su Chri -

Do - mi - nus. Tu Al - tis - si - mus. Je -

Do - mi-nus. Tu Al - tis - si - mus

so-lus Do - mi-nus. Tu so-lus Al - tis - ri - ste.

Ped.

75

A - - men.

o-ri-a De-i Pa - tris. A - - men.

u in glo - ri - a De-i Pa-tris. A - - men.

spi - ri-tu in glo - ri - a De-i Pa-tris. A - - men.

Credo

Flüssig deklamierend, nicht langsam

Patrem o-mni-po-ten-tem, fa-cto-rem coe-li et ter-rae, 5
mf vi-si-bi-li-

Patrem o-mni-po-ten-tem, fa-cto-rem coe-li et ter-rae, *mf*
vi-si-bi-li-

Flüssig deklamierend, nicht langsam
mf (Ped.)

Et in u-num
um o-mni-um et in-vi-si-bi-li-um. *mf*

um o-mni-um et in-vi-si-bi-li-um Je-sum
um o-mni-um et in-vi-si-bi-li-um in u-num Do-minum

Chri-stum, Fi-li-um De-i u-ni-ge-ni-tum. 15
Je-su u-ni-ge-ni-tum. *p* Et ex Patre

Je-su u-ni-ge-ni-tum. *p* Et ex Patre

Je-su, Fi-li-um De-i u-ni-ge-ni-tum. *p* Et ex Patre

na-tum *mf* an-te o-mni-a sae-cu-la. *f* De - um de De - o, lumen de
 na-tum *mf* an-te o-mni-a sae - cu - la. *f* De - um de De-o, lu - men de
 na-tum *mf* an-te o-mni-a sae - cu - la. *f* De - um de De - o, lumen de

lu-mi-ne, De-um ve - rum de De-o ve-ro. *f* itum, non
 lu-mi-ne, De-um ve - rum de De-o ve-ro.
 lu-mi-ne, De-um ve - rum de De-o ve

cor
 fa - - - tri: per quem o - mni-a fa - - - cta
 lem Pa - tri: per quem o - mni-a fa - - - cta
 a - ctum, consub-stan - ti-a-lem Pa - tri: per quem o - mni-a fa - cta
 um, non fa - ctum, consub-stanti-a - lem Pa - tri: per quem o - mni-a fa-cta

sunt. Qui pro-pter nos ho-mines, 35

sunt. et propter nostram sa-lu-tem de-

sunt. Qui pro-pter nos ho-mines; de-

sunt. et propter nostram sa-lu-tem de-

mf

Man.

40

scen-dit de coe-lis. car-

scen-dit de coe-lis.

scen-dit de coe-lis.

Etwas zurückhalten

na de Spi-ri-tu Sancto ex Ma-

-car-natus est de Spi-ri-tu Sancto

Et in-car-natus est de Spi-ri-tu Sancto

Man.

55

ex Ma - ri - a Vir - gi - ne et ho - mo fa - ctus est.

50

ri - a Vir - gi - ne et ho - mo fa - ctus est.

mf

8 ex Ma - ri - a Vir - gi - ne et ho - mo fa - ctus est. Cruci - fi - xus

mf

ex Mari - a Vir - gi - ne et ho - mo factus est. Cruci - fi - xus

mf

Man.

60

e - ti - am pro no - bis: sub Pon - ti - o Pⁱ - pultus

8 e - ti - am pro no - bis: sub Pon - ti - ssus, et sepultus

Man.

65

Etwas bewegt

f

f

f

Et re - sur - rexit ter - ti - a

Et re - sur - rexit ter - ti - a

Et re - sur - rexit ter - ti - a

Man.

70

Im Tempo steigern

di - e, se - cun - dum scri - ptu - ras.
 di - e, se - cun - dum scri - ptu - ras.
 di - e, se - cun - dum scri - ptu - ras.

Im Tempo steigern

75

Et a - scen - dit in coe - lum:

80

Et a - scen - dit in coe - lum: *f*
 Et a - scen - dit in coe - lum: *f*
 Et a - scen - dit in coe - lum: *f*

Et a - scen - dit in coe - lum: *f*
 x - te - ram Pa - - -

dex - te - ram

Pa

85

Et i - te - rum ven - tu - rus est cum glo - ri - a, ju - di - tris. *mf*
 Et i - te - rum ven - tu - rus est cum glo - ri - a, ju - di - tris. *mf*
 Et i - te - rum ven - tu - rus est cum glo - ri - a, ju - di - tris. *mf*

90

vi - vos, vi - vos et mor-tu-os: cu-jus re - gni non e - rit
 ca - re vi - vos, vi - vos et mor-tu-os: cu-jus re - gni non e - rit

ca - re vi - vos, vi - vos et mor-tu-os: cu-jus re - gni non e - rit

ca - re vi - vos, vi - vos et mor-tu-os: cu-jus re - gni non e - rit

zurückhalten 95 Anfangstempo

Et in Spi - ri-tum, Sanctum, Do -
 fi - nis, non e - rit fi - nis. Et in Spi - r' m, at - vi - vi - fi -

fi - nis, non e - rit fi - nis. Et in Spi - r' m, at - vi - vi - fi -

fi - nis, non e - rit fi - nis.

zurückhalten

Ped.

can

Quicum Pa - treet
 Pa - tre Fi - li - o - que pro - ce - - dit. Quicum Pa -
 Quicum Pa - treet
 qui ex Pa - tre Fi - li - o - que pro - ce - - dit. Quicum Pa -

105

Fi - li - o si - mul ad - o - ra - tur, et con - glo - ri - fi - ca - tur: qui lo -
 tre et Fi - li - o si - mul ad - o - ra - tur, et con - glo - ri - fi - ca - tur:
 Fi - li - o si - mul ad - o - ra - tur, et con - glo - ri - fi - ca - tur: qui lo -
 tre et Fi - li - o si - mul ad - o - ra - tur, et con - glo - ri - fi - ca - tur:

110

cu - tus est per pro - phe - tas.
 qui lo - cu - tus est per prophetas.
 cu - tus est per pro - phe - tas.
 qui lo - cu - tus est per prophetas.
 Et u - nam,
 Et u - nam,

sanc^t - po - sto - licam Ec - cle - si - am. Con - fi - te - or u - num ba -
 - camet a - po - sto - licam Ec - cle - si - am. Con - fi - te - or u - num ba -
 ca - tho - li - camet a - po - sto - licam Ec - cle - si - am. Con - fi - te - or u - num ba -

pti - sma in re - mis - si - o - nem pecca - to - rum. Et ex -

pti - sma in re - mis - si - o - nem pecca - to - rum. Et ex -

pti - sma in re - mis - si - o - nem pecca - to - rum. Et ex -

Man.

spe - cto re - sur - re - cti - o - nem mor - tu - o - rum. Et

spe - cto re - sur - re - cti - o - nem mor - tu - o - rum. Et

spe - cto re - sur - re - cti - o - nem mor - tu - o - rum. Et

Man.

vi - tam ve - ri - ta - tem et vi - tam a - men. A - men. A - men. rit.

men. A - men. A - men. A - men. A - men.

11. A - men. A - men. A - men. A - men.

sae - cu - li. A - men. A - men. A - men. A - men.

Ped.

Sanctus

Sehr langsam

San - - ctus, San - - ctus, San - - ctus,

San - - ctus, San - - ctus, San - - ctus,

San - - ctus,

San - - ctus,

Sehr langsam

p

mf

Ped.

San - - ctus Do - mi - nus De - us Sa - ba - oth.

San - - ctus Do - mi - nus De - us Sa - ba

San - - ctus Do - mi - nus De - us

San - - ctus Do - mi - nus.

Man.

f

mf

Bewegter

p

Ple - ni - sunt coe - li

et ter - ra glo - ri - a,

ni - sunt coe - li

Ple - ni - sunt coe - li

mf

20

glo - ri - a tu - a. Ho - san - na in ex -
 Ho - san - na in ex -
 glo - ri - a tu - a. Ho - san - na

mf *f*

25

cel - sis. Ho - san - na in ex - cel - sis.
 in ex - cel - sis, in ex - cel - sis.
 in ex - cel - sis. Ho - san - na in ex - cel - sis.

mf

M

30

in ex - cel - sis.
 - na in ex - cel - sis.
 - san - na in ex - cel - sis.

Ped.

PROBENPAPIER
 Ausgabequalität gegenüber Original evtl. gemindert • Evaluation Copy - Quality may be reduced • Carus-Verlag

Benedictus

Sehr mäßig bewegt

5

p Be - ne - di - ctus, qui ve - -

p Be - ne - di - ctus, qui ve - - nit in - no - -

p Be - ne - di - ctus, qui ve - - nit in - no - -

Sehr mäßig bewegt

p

Ped.

10

in - no - - mi - ne Do - mini.

nit in - no - - mi - ne Do - mini.

mi - ne Do - - min

mi - ne Do - -

Be - ne - di - ctus, qui

Bene - di - ctus, qui

mf

qui ve - -

ve - -

mi - ne Do - - mi - ni.

mi - ne Do - - mi - ni.

in no - - mi - ne Do - - mi - ni.

in no - - mi - ne Do - - mi - ni.

p

p
Ho - san - na in ex - cel - sis.
p
Ho - san - na in ex - cel - sis.
p
Ho - san - na in ex - cel - sis.

Man. Ped.

Agnus Dei

Ruhig fließend
A - gnus De - i, qui tol - lis pec
mi - se -
mi - se -
mi - se -

Ruhig fließend
Ped.

re no - bis.
re - re no - bis.
mi - se - re - re no - bis.

mf A - gnus

Man.

De - i, qui tol - lis pec - ca - ta mun - di:

15

mi-se-re-re, mi-se-re-re
mi-se-re-re, mi-se-re-re
mi-se-re-re

drängen

20

re-re no - bis.
no - bis.
no - bis.

Ma. Ped.

25

De - i, mun-di:
tol - lis pec - ca - ta mun-di:
Je - i, qui tol - lis pec - ca - ta mun-di:

rit.

Mäßig 30 *mf* Do - na - no - bis

mf Do - na - no - bis - pa - - - - - cem, do - - - na -

mf Do - na - no - bis - pa - - - - - cem, do - - -

mf Do - na - no -

Mäßig *mf*

Man.

35 pa - - - - - cem, do - na no - bis

no - bis - pa - - - - - cem,

40

na - - - - - no - - - - - cem.

bis - - - - - pa - - - - - cem.

mf

Ped.

PROBENPARTITUR

Ausgabequalität gegenüber Original evtl. gemindert • Evaluation Copy - Quality may be reduced • Carus-Verlag